

NOTE DE PRE-EMISSION ETAT DU BURKINA EMISSION DE BONS ASSIMILABLES DU TRESOR DU 06/03/2019

ETAT DU BURKINA		
CUMUL DES EMISSIONS 2019 AU 01 MARS 2019		
Montant en Milliards FCFA		
BT*	OT**	Total
Nombre réalisé en 2019		
4	2	6
Volume réalisé en 2019		
87,43	30,44	118
Remboursement effectués		
80,34	0,00	80
Volume Net		
2,50	25,27	28
Montant des intérêts		
4,58	5,17	10
Emission à Venir en 2019		
10	9	19
Volume Restant à émettre en 2019		
245,00	165,00	410

UMOA		
CUMUL DES EMISSIONS 2019 AU 01 MARS 2019		
Montant en Milliards FCFA		
BT*	OT**	Total
Nombre réalisé en 2019		
18	12	30
Volume réalisé en 2019		
439,00	199,15	638
Remboursement effectués		
254,17	177,19	431
Volume Net		
165,41	-56,75	109
Montant des intérêts		
19,42	78,71	98
Emission à Venir en 2019		
35	53	88
Volume Restant à émettre en 2019		
800,00	1084,00	1884

*BT = Bons du Trésor
**OT = Obligations du Trésor
***CUMUL hors Euro bond
(1) service de la dette

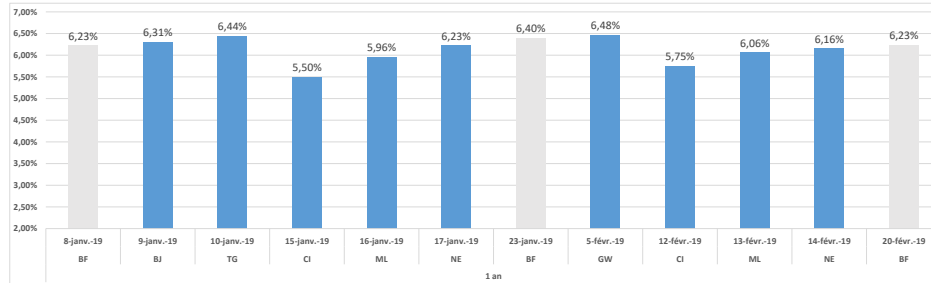
TITRES

Date d'adjudication :	06/03/19
Date de valeur :	07/03/19
Montant mis en adjudication :	30 milliards de FCFA
Titres :	BAT_1 an
Taux d'intérêt :	Multiplés
Échéance :	04/03/20
Valeur nominale unitaire :	1 000 000 F CFA
ISIN :	BF0000001214

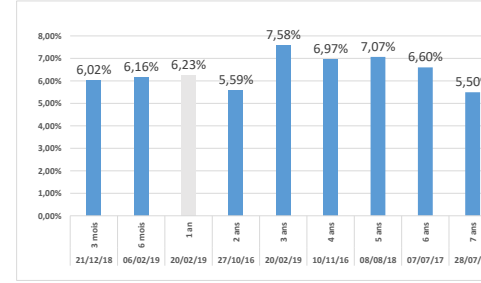
CONTEXTE

- Quatrième intervention du Burkina sur le point 1 an en 2019 ;
- Dernière intervention du Burkina sur cette maturité : 1 an (le 20 février 2019) : 6,23%;
- Dernière intervention dans l'Union sur cette maturité : 1 an (le 20 février 2019) : 6,23%;
- Prochaines tombées du Burkina : 44 milliards de tombées en février 2019.

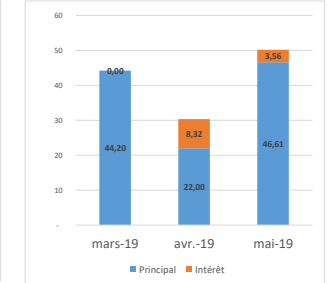
EVOLUTION DES TAUX A 1 AN DANS L'UNION



DERNIERS TAUX OBSERVES DU BURKINA



PROCHAINES TOMBÉES DU BURKINA



INJECTION DE LIQUIDITE HEBDOMADAIRE DU 26/02/2019

Montants (milliards)	Mis en adjudication	3 350,00
	Proposés	4 281,78
	Retenus	3 350,00
	Rejetés	931,78
Taux	Min	4,5000%
	Max	4,5000%
	Marginal	4,5000%
	Moyen Pondéré	4,5000%

DERNIERES ADJUDICATIONS

Date d'adjudication	Libellé	PM/TM	PMP/TMP	Montant émis (milliards)
27/02/19	ML - 6,4% - 5 ans - 28.février.24	96,01	97,46	13,15
27/02/19	ML - 6,15% - 3 ans - 28.février.22	96,00	97,39	41,85
22/02/19	TG - 6,25% - 3 ans - 23.avril.21	96,61	96,84	13,00
21/02/19	BJ -BT - 6 mois - 22.août.19	6,35%	6,10%	25,00
20/02/19	BF - 6,15% - 3 ans - 21.février.22	96,00	96,28	17,21
20/02/19	BF -BT - 12 mois - 19.février.20	6,40%	6,23%	15,79