

## NOTE DE PRE-EMISSION ETAT DU MALI EMISSION D'OBLIGATIONS ASSIMILABLES DU TRESOR DU 27/02/2019

ETAT DU MALI		
CUMUL DES EMISSIONS 2019 AU 22 FÉVRIER 2019		
Montant en Milliards FCFA		
BT*	OT**	Total
Nombre réalisé en 2019		
2	1	3
Volume réalisé en 2019		
44,00	14,71	59
Remboursement effectués		
18,62	33,00	52
Volume Net		
22,71	-22,27	0
Montant des intérêts		
2,68	3,98	7
Emission à Venir en 2019		
4	13	17
Volume Restant à émettre en 2019		
95,00	265,00	360

UMOA		
CUMUL DES EMISSIONS 2019 AU 22 FÉVRIER 2019		
Montant en Milliards FCFA		
BT*	OT**	Total
Nombre réalisé en 2019		
17	10	27
Volume réalisé en 2019		
412,50	144,15	557
Remboursement effectués		
233,50	169,69	403
Volume Net		
159,58	-83,04	77
Montant des intérêts		
19,42	57,49	77
Emission à Venir en 2019		
38	65	103
Volume Restant à émettre en 2019		
841,00	1271,00	2112

\*BT = Bons du Trésor  
\*\*OT = Obligations du Trésor  
\*\*\*CUMUL hors Euro bond  
(1)service de la dette

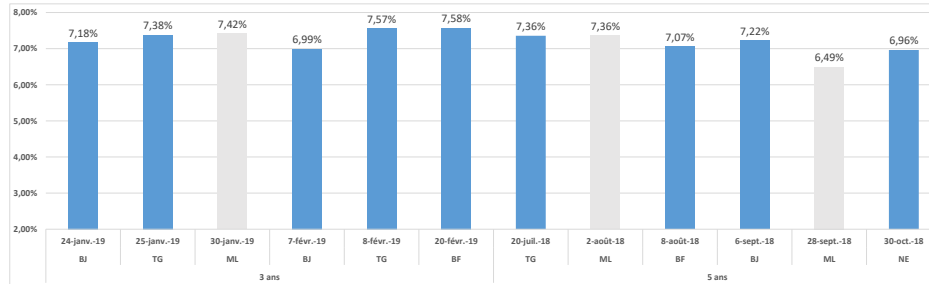
### TITRES

Date d'adjudication :	27/02/19	
Date de valeur :	28/02/19	
Montant mis en adjudication :	50 milliards de FCFA	
Titres :	OAT_3 ans	OAT_5 ans
Taux d'intérêt :	6,15%	6,40%
Échéance :	28/02/22	28/02/24
Valeur nominale unitaire :	10 000 F CFA	10 000 F CFA
ISIN :	ML0000001114	ML0000001106

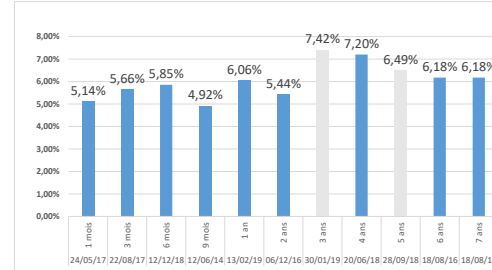
### CONTEXTE

- Deuxième intervention du Mali sur le point 3 ans en 2019; Première intervention sur le point 5 ans en 2019;
- Dernière intervention du Mali sur ces maturités :  
3 ans (le 30 janvier 2019) : 7,42%;  
5 ans (le 28 septembre 2018) : 6,96%;
- Dernière intervention dans l'Union sur ces maturités :  
3 ans (Burkina, le 20 février 2019) : 7,58%;  
5 ans (Niger, le 30 octobre 2018) : 6,96%;
- Prochaines tombées du Mali : 27,67 milliards de tombées au cours du mois de mars 2019.

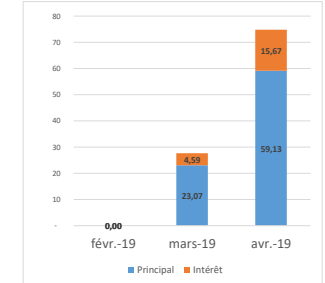
### EVOLUTION DES TAUX A 3 ANS ET A 5 ANS DANS L'UNION



### DERNIERS TAUX OBSERVES DU MALI



### PROCHAINES TOMBÉES DU MALI



### INJECTION DE LIQUIDITE HEBDOMADAIRE DU 26/02/2019

Montants (milliards)	Mis en adjudication	3 350,00
	Proposés	4 281,78
	Retenus	3 350,00
	Rejetés	931,78
Taux	Min	4,5000%
	Max	4,5000%
	Marginal	4,5000%
	Moyen Pondéré	4,5000%

### DERNIERES ADJUDICATIONS

Date d'adjudication	Libellé	PM/TM	PMP/TMP	Montant émis (milliards)
22/02/19	TG - 6,25% - 3 ans - 23.avril.21	96,61	96,84	13,00
21/02/19	BJ -BT - 6 mois - 22.août.19	6,35%	6,10%	25,00
20/02/19	BF - 6,15% - 3 ans - 21.février.22	96,00	96,28	17,21
20/02/19	BF -BT - 12 mois - 19.février.20	6,40%	6,23%	15,79
14/02/19	NG -BT - 12 mois - 13.février.20	6,30%	6,16%	27,07
13/02/19	ML -BT - 12 mois - 12.février.20	6,31%	6,06%	22,00