

NOTE DE PRE-EMISSION ETAT DU TOGO EMISSION D'OBLIGATIONS ASSIMILABLES DU TRESOR DU 25/01/2019

ETAT DU TOGO		
CUMUL DES EMISSIONS 2019 AU 24 JANVIER 2019		
Montant en Milliards FCFA		
BT*	OT**	Total
Nombre réalisé en 2019		
1	0	1
Volume réalisé en 2019		
13,63	0,00	14
Remboursement effectués		
5,13	0,00	5
Volume Net		
7,61	0,00	8
Montant des intérêts		
0,89	0,00	1
Emission à Venir en 2019		
5	14	19
Volume Restant à émettre en 2019		
90,00	280,00	370

UMOA		
CUMUL DES EMISSIONS 2019 AU 24 JANVIER 2019		
Montant en Milliards FCFA		
BT*	OT**	Total
Nombre réalisé en 2019		
8	2	10
Volume réalisé en 2019		
189,63	13,23	203
Remboursement effectués		
111,22	25,00	136
Volume Net		
68,26	-30,42	38
Montant des intérêts		
10,16	18,65	29
Emission à Venir en 2019		
47	73	120
Volume Restant à émettre en 2019		
1057,00	1431,00	2488

*BT = Bons du Trésor
**OT = Obligations du Trésor
***CUMUL hors Euro bond
(1) service de la dette

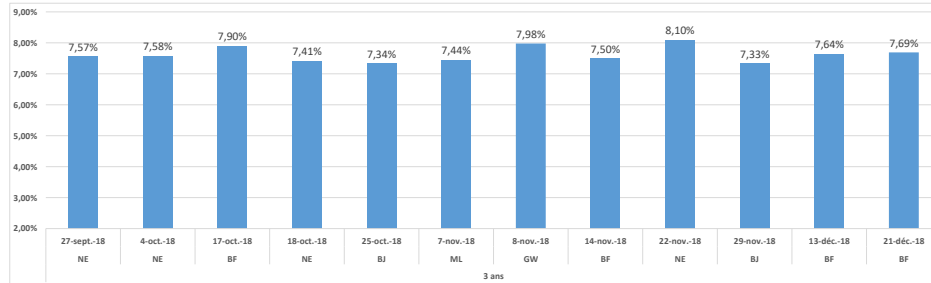
TITRES

Date d'adjudication :	25/01/19
Date de valeur :	28/01/19
Montant mis en adjudication :	20 milliards de FCFA
Titres :	OAT_3 ans
Taux d'intérêt :	6,25%
Échéance :	28/01/22
Valeur nominale unitaire :	10 000 F CFA
ISIN :	TG0000001171

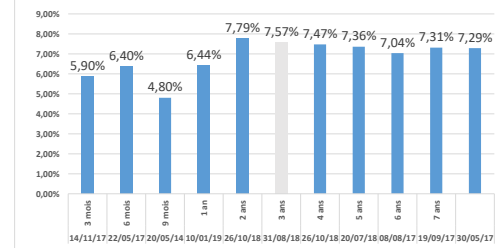
CONTEXTE

- Première intervention du Togo sur le point 3 ans en 2019;
- Dernière intervention du Togo sur cette maturité : 3 ans (le 31 août 2018) : 7,57%;
- Dernière intervention dans l'Union sur cette maturité : 3 ans (Burkina le 23 janvier 2019) : 7,57%;
- Prochaines tombées du Togo : 48 milliards de tombées entre le 28 janvier et 28 février 2019.

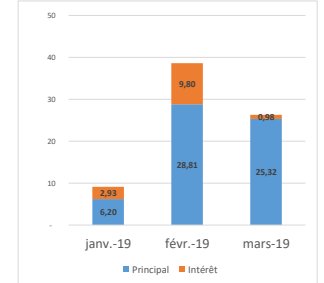
EVOLUTION DES TAUX A 3 ANS DANS L'UNION



DERNIERS TAUX OBSERVES DU TOGO



PROCHAINES TOMBÉES DU TOGO



INJECTION DE LIQUIDITE HEBDOMADAIRE DU 22/01/2019

Montants (milliards)	Mis en adjudication	3 350,00
	Proposés	4 555,48
	Retenus	3 350,00
	Rejetés	1 205,48
Taux	Min	4,5000%
	Max	4,5000%
	Marginal	4,5000%
	Moyen Pondéré	4,5000%

DERNIERES ADJUDICATIONS

Date d'adjudication	Libellé	PM/TM	PMP/TMP	Montant émis (milliards)
23/01/19	BF - 6,15% - 3 ans - 24.janvier.22	95,75	96,29	13,23
23/01/19	BF -BT - 12 mois - 22.janvier.20	6,49%	6,40%	16,32
22/01/19	CI - 5,7% - 3 ans - 23.janvier.22	0,00	0,00	0,00
17/01/19	NG -BT - 12 mois - 16.janvier.20	6,45%	6,23%	21,92
16/01/19	ML -BT - 12 mois - 15.janvier.20	6,25%	5,96%	22,00
15/01/19	CI -BT - 12 mois - 14.janvier.20	5,80%	5,50%	38,50