

## NOTE DE PRE-EMISSION ETAT DU BENIN: EMISSION DE BONS ASSIMILABLES DU TRESOR DU 21/06/18

ETAT DU BENIN		
CUMUL DES EMISSIONS 2018 AU 20 JUIN 2018		
Montant en Milliards FCFA		
BT**	OT**	Total
Nombre réalisé en 2018		
3	6	9
Volume réalisé en 2018		
64,00	65,21	129
Remboursement effectués		
118,38	15,40	134
Volume Net		
-57,41	30,05	-27
Montant des intérêts		
3,03	19,76	23
Emission à Venir en 2018		
4	5	9
Volume Restant à émettre en 2017		
80,00	95,00	175

UMOA		
CUMUL DES EMISSIONS 2018 AU 20 JUIN 2018		
Montant en Milliards FCFA		
BT**	OT**	Total
Nombre réalisé en 2018		
35	20	55
Volume réalisé en 2018		
667,15	205,56	873
Remboursement effectués		
711,14	619,27	1330
Volume Net		
-72,42	-744,70	-817
Montant des intérêts		
28,43	330,99	359
Emission à Venir en 2018		
27	33	60
Volume Restant à émettre en 2018		
561,00	885,70	1447

\*BT = Bons du Trésor  
\*\*OT = Obligations du Trésor  
\*\*\*CUMUL hors Euro bond  
(1) service de la dette

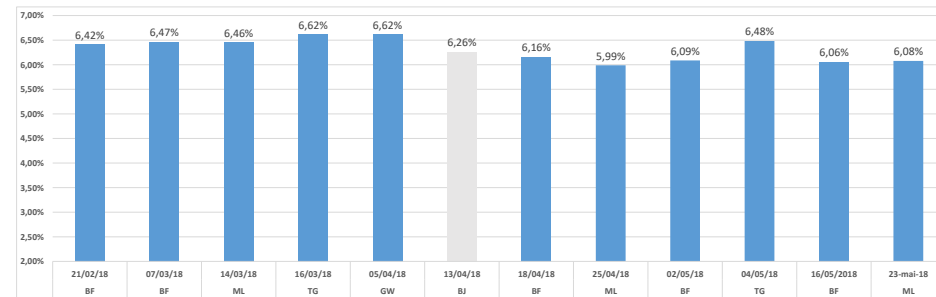
### TITRES

Date d'adjudication :	21/06/18
Date de valeur :	22/06/18
Montant mis en adjudication :	20 milliards de FCFA
Titres :	BAT_364 JOURS
Taux d'intérêt :	MULTIPLES
Échéance :	20/06/19
Valeur nominale unitaire :	1 000 000 FCFA
ISIN :	BJ0000001079

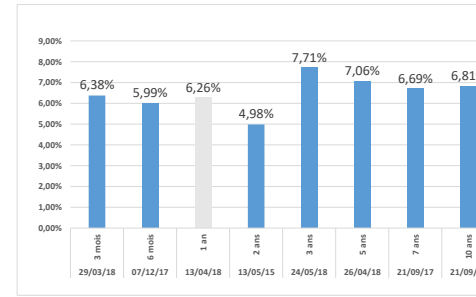
### CONTEXTE

- Troisième intervention du Bénin sur le point 1 an en 2018;
- Dernière intervention du Bénin sur cette maturité : 1 an (13 avril 2018) : 6,26%;
- Dernière intervention dans l'Union sur cette maturité : 1 an (Mali 23 mai 2018) : 6,08%;
- Prochaines tombées du Bénin : 31 milliards de service d'ici fin juin 2018.

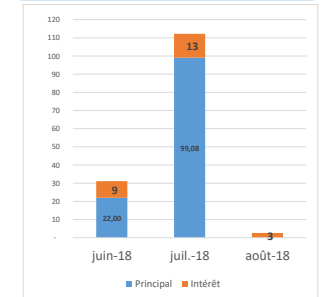
### EVOLUTION DES RENDEMENTS A 1 AN DANS L'UNION



### DERNIERS TAUX OBSERVES DU BENIN



### PROCHAINES TOMBÉES DU BENIN<sup>(1)</sup>



### INJECTION DE LIQUIDITE HEBDOMADAIRE DU 14/06/2018

Montants (milliards)	Mis en adjudication	3 125,00
	Proposés	2 860,19
	Retenus	2 860,19
	Rejetés	0,00
Taux	Min	2,5000%
	Max	4,5000%
	Marginal	4,5000%
	Moyen Pondéré	3,1293%

### DERNIERES ADJUDICATIONS

Date d'adjudication	Libellé	PM/TM	PMP/TMP	Montant émis (milliards)
23/05/18	ML - BT - 12 mois - 22.mai.19	6,50%	6,08%	19,41
24/05/18	BJ - 6% - 3 ans - 16.mars.21	8,02%	7,71%	9,64
07/06/18	NG - BT - 6 mois - 06.décembre.18	6,50%	6,30%	17,66
07/06/18	NG - 6,15% - 5 ans - 23.mars.23	7,54%	7,36%	4,34
08/06/18	TG - 6,25% - 3 ans - 11.juin.21	8,19%	7,84%	14,57
13/06/18	BF - BT - 3 mois - 12.septembre.18	5,75%	5,50%	27,50