

## NOTE DE PRE-EMISSION ETAT DU BURKINA EMISSION DE BONS ASSIMILABLES DU TRESOR DU 17/04/2019

ETAT DU BURKINA		
CUMUL DES EMISSIONS 2019 AU 16 AVRIL 2019		
Montant en Milliards FCFA		
BT*	OT**	Total
Nombre réalisé en 2019		
5	3	8
Volume réalisé en 2019		
120,43	57,94	178
Remboursement effectués		
125,88	0,00	126
Volume Net		
-12,52	44,45	32
Montant des intérêts		
7,07	13,49	21
Emission à Venir en 2019		
8	9	17
Volume Restant à émettre en 2019		
190,00	165,00	355

UMOA		
CUMUL DES EMISSIONS 2019 AU 16 AVRIL 2019		
Montant en Milliards FCFA		
BT*	OT**	Total
Nombre réalisé en 2019		
25	19	44
Volume réalisé en 2019		
601,05	379,15	980
Remboursement effectués		
388,55	420,40	809
Volume Net		
186,34	-309,06	-123
Montant des intérêts		
26,16	267,80	294
Emission à Venir en 2019		
34	46	80
Volume Restant à émettre en 2019		
745,00	905,00	1650

\*BT = Bons du Trésor  
\*\*OT = Obligations du Trésor  
\*\*\*CUMUL hors Euro bond  
(1) service de la dette

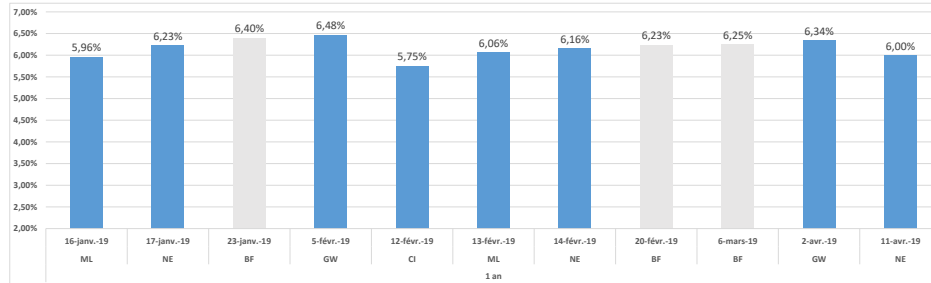
### TITRES

Date d'adjudication :	17/04/19
Date de valeur :	18/04/19
Montant mis en adjudication :	25 milliards de FCFA
Titres :	BAT_1 an
Taux d'intérêt :	Multiplés
Échéance :	15/04/20
Valeur nominale unitaire :	1 000 000 F CFA
ISIN :	BF0000001230

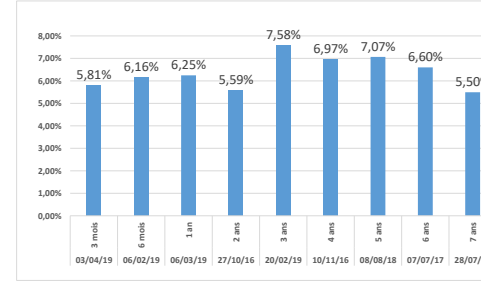
### CONTEXTE

- Cinquième intervention du Burkina sur le point 1 an en 2019 ;
- Dernière intervention du Burkina sur cette maturité : 1 an (le 06 mars 2019) : 6,25%;
- Dernière intervention dans l'Union sur cette maturité : 1 an (le 11 avril 2019) : 6,00%;
- Prochaines tombées du Burkina : 22 milliards de tombées en avril 2019.

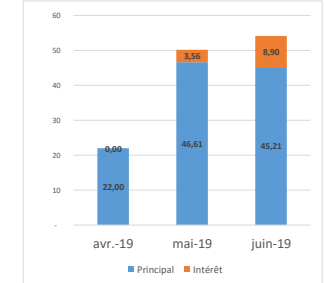
### EVOLUTION DES TAUX A 1 AN DANS L'UNION



### DERNIERS TAUX OBSERVES DU BURKINA



### PROCHAINES TOMBÉES DU BURKINA



### INJECTION DE LIQUIDITE HEBDOMADAIRE DU 12/04/2019

Montants (milliards)	Mis en adjudication	3 460,00
	Proposés	3 585,62
	Retenus	3 640,00
	Rejetés	125,62
Taux	Min	2,5000%
	Max	4,5000%
	Marginal	2,6100%
	Moyen Pondéré	3,2227%

### DERNIERES ADJUDICATIONS

Date d'adjudication	Libellé	PM/TM	PMP/TMP	Montant émis (milliards)
12/04/19	CI -BT - 3 mois - 14.juillet.19	5,05%	5,03%	27,50
11/04/19	NG -BT - 12 mois - 09.avril.20	6,00%	6,00%	22,00
10/04/19	ML - 6,15% - 3 ans - 11.avril.22	97,25	97,48	22,00
05/04/19	TG - 6,25% - 3 ans - 11.mars.22	97,50	97,61	22,00
03/04/19	BF -BT - 3 mois - 03.juillet.19	5,85%	5,81%	27,50
02/04/19	GB -BT - 12 mois - 31.mars.20	6,45%	6,34%	8,80