

NOTE DE PRE-EMISSION ETAT DU BURKINA EMISSION DE BONS ASSIMILABLES DU TRESOR DU 21/08/2019

ETAT DU BURKINA		
CUMUL DES EMISSIONS 2019 AU 20 AOÛT 2019		
Montant en Milliards FCFA		
BT*	OT**	Total
Nombre réalisé en 2019		
10	7	17
Volume réalisé en 2019		
244,43	129,44	374
Remboursement effectués		
246,30	73,87	320
Volume Net		
-13,14	22,70	10
Montant des intérêts		
11,27	32,87	44
Emission à Venir en 2019		
3	6	9
Volume Restant à émettre en 2019		
70,00	100,00	170

UMOA		
CUMUL DES EMISSIONS 2019 AU 20 AOÛT 2019		
Montant en Milliards FCFA		
BT*	OT**	Total
Nombre réalisé en 2019		
53	49	102
Volume réalisé en 2019		
1219,13	941,73	2161
Remboursement effectués		
1033,74	961,68	1995
Volume Net		
136,44	-872,66	-736
Montant des intérêts		
48,95	852,72	902
Emission à Venir en 2019		
17	20	37
Volume Restant à émettre en 2019		
410,00	316,00	726

*BT = Bons du Trésor
**OT = Obligations du Trésor
***CUMUL hors Euro bond
(1) service de la dette

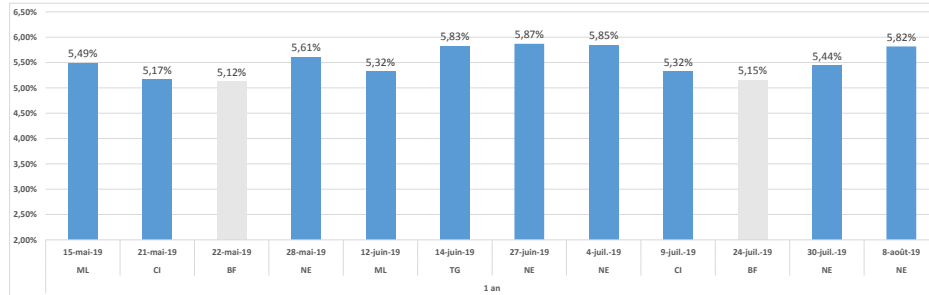
TITRES

Date d'adjudication :	21/08/19
Date de valeur :	22/08/19
Montant mis en adjudication :	20 milliards de FCFA
Titres :	BAT_1 an
Taux d'intérêt :	Multiplés
Échéance :	19/08/20
Valeur nominale unitaire :	1 000 000 F CFA
ISIN :	BF0000001321

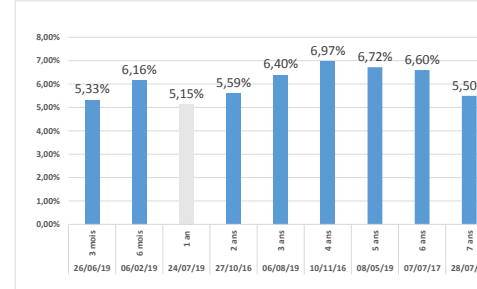
CONTEXTE

- Huitième intervention du Burkina Faso sur le point 12 mois en 2019;
- Dernière intervention du Burkina Faso la maturité : 12 mois (le 24 juillet 2019) : 5,15% ;
- Dernière intervention dans l'Union sur la maturité : 12 mois (Niger, le 08 août 2019) : 5,82% ;
- Prochaines tombées du Burkina Faso: 61,4 milliards de service de la dette en septembre 2019.

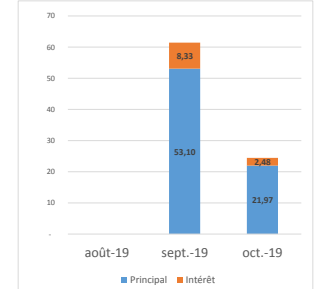
EVOLUTION DES TAUX A 1 AN DANS L'UNION



DERNIERS TAUX OBSERVES DU BURKINA



PROCHAINES TOMBÉES DU BURKINA



INJECTION DE LIQUIDITE HEBDOMADAIRE DU 20/08/2019

Montants (milliards)	Mis en adjudication	3 690,00
	Proposés	4 316,46
	Retenus	3 690,00
	Rejetés	626,46
Taux	Min	2,7500%
	Max	4,5000%
	Marginal	2,9505%
	Moyen Pondéré	3,1730%

DERNIERES ADJUDICATIONS

Date d'adjudication	Libellé	PM/TM	PMP/TMP	Montant émis (milliards)
14/08/19	ML - 6,4% - 5 ans - 16.août.24	96,00	97,26	16,75
09/08/19	TG - 6,25% - 3 ans - 15.juillet.22	98,50	99,19	22,00
08/08/19	NG - BT - 12 mois - 06.août.20	5,70%	5,82%	22,00
06/08/19	BF - 6,15% - 3 ans - 07.août.22	99,02	99,32	22,00
05/08/19	CI - 5,7% - 3 ans - 06.août.22	98,00	98,10	27,50
05/08/19	CI - BT - 3 mois - 04.novembre.19	5,05%	4,81%	27,50