

# NOTE DE PRE-EMISSION

## ETAT DU BURKINA: EMISSION DE BONS DU TRESOR N° 06/2015 DU 20/10/2015

ETAT DU BURKINA		
***CUMUL DES EMISSIONS 2015 AU 19 OCTOBRE		
Montants en Milliards FCFA		
BT*	OT**	Total
Nombre réalisé en 2015		
5	2	7
Volume réalisé en 2015		
167,96	66	233,96
Remboursements effectués		
196,21	22,71	218,92
Volume Net		
-28,25	43,29	15,04
Montant des intérêts		
3,54	9,09	12,63
Emissions à venir en 2015		
2	0	2
Volume restant à émettre en 2015		
80	0	80

UMOA		
***CUMUL DES EMISSIONS 2015 AU 19 OCTOBRE		
Montants en Milliards FCFA		
BT*	OT**	Total
Nombre réalisé en 2015		
29	36	65
Volume réalisé en 2015		
926,67	1574,21	2500,87
Remboursements effectués		
1094,24	395,29	1489,53
Volume Net		
-167,57	1178,92	1011,34
Montant des intérêts		
59,88	220,72	280,61
Emissions à venir en 2015		
7	7	14
Volume restant à émettre en 2015		
255	345	600

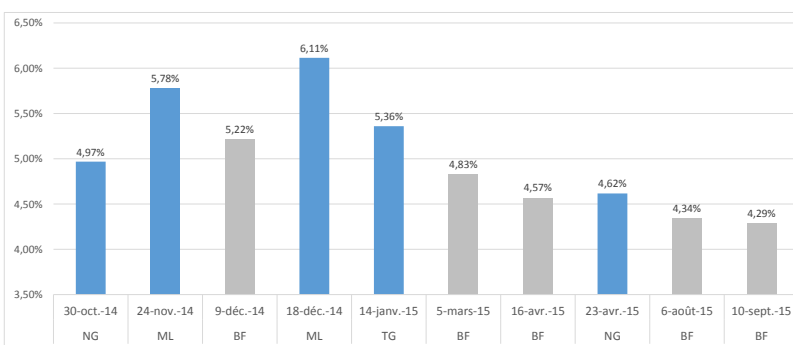
### TITRE

Date d'adjudication :	20/10/15
Date de valeur :	21/10/15
Type d'adjudication :	Taux Multiples
Maturité :	182 jours
Échéance :	19/04/2016
Montant mis en adjudication :	40 milliards

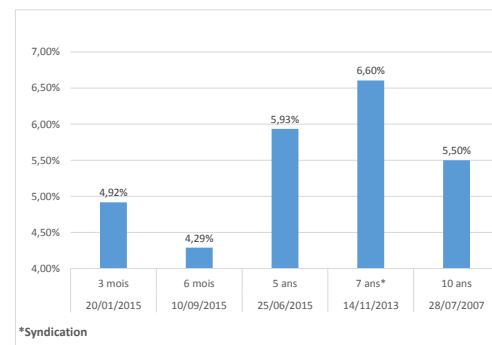
### CONTEXTE

- C'est la cinquième intervention du Burkina en 2015 sur ce point de la courbe.
- La dernière intervention à 6 mois dans l'union est ressortie à un taux de 4,29% (Burkina le 10 Septembre 2015).
- La prochaine tombée du Burkina est attendue le 29 Octobre pour un montant de 10,785 milliards.

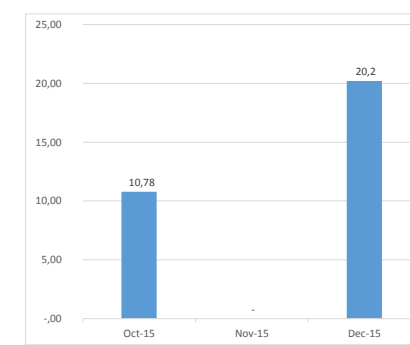
### EVOLUTION DES TAUX A 6 MOIS DANS L'UNION <sup>(1)</sup>



### DERNIERS TAUX OBSERVES DU BURKINA



### PROCHAINES TOMBES DU BURKINA



### INJECTION DE LIQUIDITE DU 13/10/2015

Montants (milliards)	Mis en adjudication	
	Proposés	1 575,00
	Retenus	1 607,239
	Rejetés	32,24
Taux	Min	
	2,5025%	
	Max	
	2,6100%	
Marginal		2,5255%
Moyen Pondéré		2,5459%

### DERNIERES ADJUDICATIONS

Date d'adjudication	Libellé	PM/TM	PMP/TMP	Montant émis (milliards)
15/10/15	ML - 6,25% - 5 ans - 10.avril.20	100,91%	101,16%	38,5
13/10/15	CI - 5,85% - 7 ans - 14.octobre.22	100,00%	100,0027%	110
08/10/15	TG - BT - 12 mois - 06.octobre.16	4,95%	4,63%	33
07/10/15	SN - 5,5% - 3 ans - 08.octobre.18	100,00%	100,36%	38,5
30/09/15	BJ - 5,5% - 3 ans - 09.juillet.18	100,00%	100,33%	36,580
29/09/15	ML - BT - 24 mois - 26.septembre.17	4,75%	4,48%	33

\*BT = Bons du Trésor

\*\*OT = Obligations du Trésor

\*\*\*CUMUL hors Euro bond

<sup>(1)</sup>sur douze (12) mois glissants