

## NOTE DE PRE-EMISSION ETAT DU BÉNIN EMISSION DE BONS ASSIMILABLES DU TRESOR DU 21/02/2019

ETAT DU BÉNIN		
CUMUL DES EMISSIONS 2019 AU 19 FÉVRIER 2019		
Montant en Milliards FCFA		
BT*	OT**	Total
Nombre réalisé en 2019		
1	2	3
Volume réalisé en 2019		
21,95	44,00	66
Remboursement effectués		
47,50	25,00	72
Volume Net		
-26,95	16,91	-10
Montant des intérêts		
1,40	2,09	3
Emission à Venir en 2019		
5	13	18
Volume Restant à émettre en 2019		
115,00	220,00	335

UMOA		
CUMUL DES EMISSIONS 2019 AU 19 FÉVRIER 2019		
Montant en Milliards FCFA		
BT*	OT**	Total
Nombre réalisé en 2019		
15	7	22
Volume réalisé en 2019		
371,71	113,94	486
Remboursement effectués		
233,50	90,13	324
Volume Net		
120,55	-24,35	96
Montant des intérêts		
17,65	48,15	66
Emission à Venir en 2019		
40	68	108
Volume Restant à émettre en 2019		
881,00	1331,00	2212

\*BT = Bons du Trésor  
\*\*OT = Obligations du Trésor  
\*\*\*CUMUL hors Euro bond  
(1) service de la dette

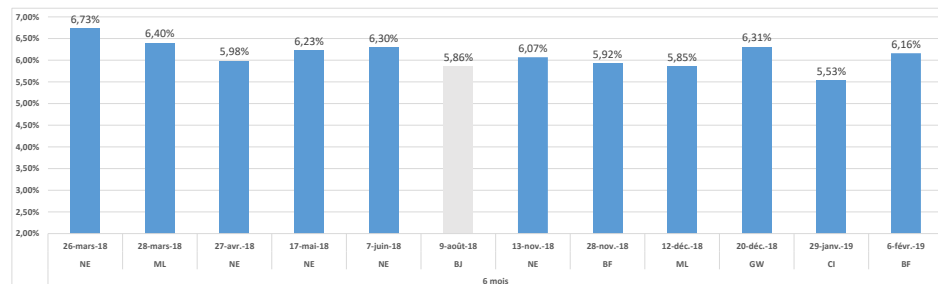
### TITRES

Date d'adjudication :	21/02/19
Date de valeur :	22/02/19
Montant mis en adjudication :	25 milliards de FCFA
Titres :	BAT_6 mois
Taux d'intérêt :	Multiples
Échéance :	22/08/19
Valeur nominale unitaire :	1 000 000 F CFA
ISIN :	BJ0000001202

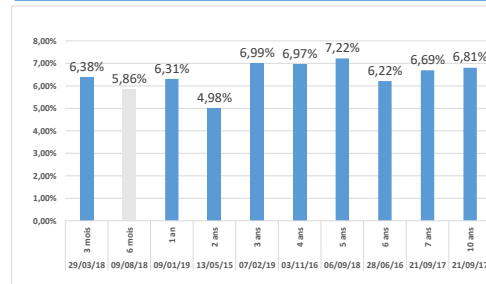
### CONTEXTE

- Deuxième intervention du Bénin sur le point 6 mois en 2019;
- Dernière intervention du Bénin sur cette maturité : 6 mois (le 09 août 2018 ) : 5,86%;
- Dernière intervention dans l'Union sur cette maturité : 6 mois (Burkina le 06 février 2019) : 6,16%;
- Prochaines tombées du Bénin : 50,11 milliards de service de la dette sur le mois de mars 2019.

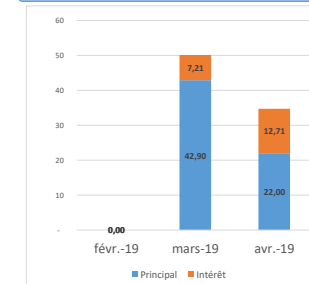
### EVOLUTION DES TAUX A 6 MOIS DANS L'UNION



### DERNIERS TAUX OBSERVES DU BÉNIN



### PROCHAINES TOMBÉES DU BÉNIN



### INJECTION DE LIQUIDITE HEBDOMADAIRE DU 19/02/2019

Montants (milliards)	Mis en adjudication	3 350,00
	Proposés	4 285,71
	Retenus	3 350,00
	Rejetés	935,71
Taux	Min	4,5000%
	Max	4,5000%
	Marginal	4,5000%
	Moyen Pondéré	4,5000%

### DERNIERES ADJUDICATIONS

Date d'adjudication	Libellé	PM/TM	PMP/TMP	Montant émis (milliards)
14/02/19	NG -BT - 12 mois - 13.février.20	6,30%	6,16%	27,07
13/02/19	ML -BT - 12 mois - 12.février.20	6,31%	6,06%	22,00
12/02/19	CI -BT - 12 mois - 11.février.20	5,80%	5,75%	33,00
08/02/19	TG - 6,25% - 3 ans - 11.février.22	95,50	96,56	20,00
07/02/19	BJ - 6,1% - 3 ans - 25.janvier.22	97,01	97,66	22,00
06/02/19	BF -BT - 6 mois - 07.août.19	6,40%	6,16%	30,00