

NOTE DE PRE-EMISSION ETAT DU MALI EMISSION DE BONS ASSIMILABLES DU TRESOR DU 12/06/2019

ETAT DU MALI		
CUMUL DES EMISSIONS 2019 AU 11 JUIN 2019		
Montant en Milliards FCFA		
BT*	OT**	Total
Nombre réalisé en 2019		
3	7	10
Volume réalisé en 2019		
71,50	152,21	224
Remboursement effectués		
93,54	96,34	190
Volume Net		
-26,24	26,46	0
Montant des intérêts		
4,20	29,40	34
Emission à Venir en 2019		
3	7	10
Volume Restant à émettre en 2019		
70,00	145,00	215

UMOA		
CUMUL DES EMISSIONS 2019 AU 11 JUIN 2019		
Montant en Milliards FCFA		
BT*	OT**	Total
Nombre réalisé en 2019		
38	35	73
Volume réalisé en 2019		
869,55	646,79	1516
Remboursement effectués		
583,40	658,88	1242
Volume Net		
250,74	-393,87	-143
Montant des intérêts		
35,41	381,77	417
Emission à Venir en 2019		
25	31	56
Volume Restant à émettre en 2019		
540,00	575,00	1115

*BT = Bons du Trésor
**OT = Obligations du Trésor
***CUMUL hors Euro bond
(1) service de la dette

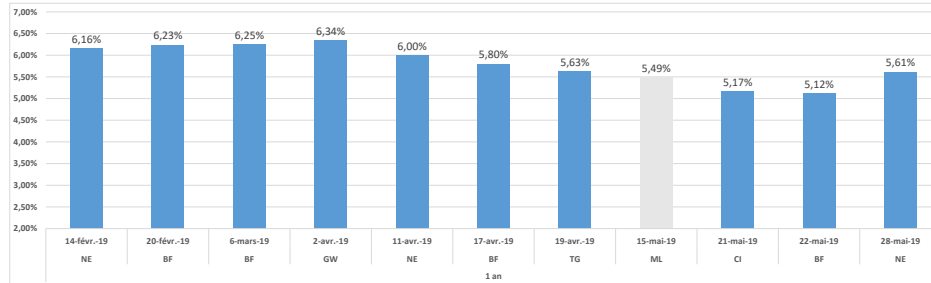
TITRES

Date d'adjudication :	12/06/19
Date de valeur :	13/06/19
Montant mis en adjudication :	20 milliards de FCFA
Titres :	BAT_1 an
Taux d'intérêt :	Multiplés
Échéance :	10/06/20
Valeur nominale unitaire :	1 000 000 F CFA
ISIN :	ML0000001163

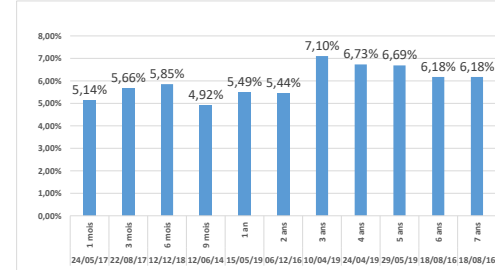
CONTEXTE

- Quatrième intervention du Mali sur le point 1an en 2019;
- Dernière intervention du Mali sur cette maturité : 1an (le 15 mai 2019) : 5,49%;
- Dernière intervention dans l'Union sur cette maturité : (Niger le 28 mai 2019) : 5,61%;
- Prochaines tombées du Mali : 23,454 milliards de service de la dette le 13 et le 30 juin 2019.

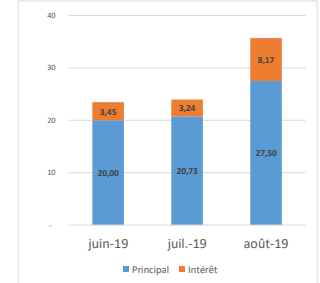
EVOLUTION DES TAUX A 1 AN DANS L'UNION



DERNIERS TAUX OBSERVES DU MALI



PROCHAINES TOMBÉES DU MALI



INJECTION DE LIQUIDITE HEBDOMADAIRE DU 19/02/2019

Montants (milliards)	Mis en adjudication	3 460,00
	Proposés	3 748,82
	Retenus	3 460,00
	Rejetés	288,82
Taux	Min	2,5100%
	Max	4,5000%
	Marginal	2,5100%
	Moyen Pondéré	4,5000%

DERNIERES ADJUDICATIONS

Date d'adjudication	Libellé	PM/TM	PMP/TMP	Montant émis (milliards)
07/06/19	BF - 6,15% - 3 ans - 09.mai.22	99,51	99,88	22,00
06/06/19	SN - 6,00% - 5 ans - 07.juin.24	99,70	99,95	20,60
06/06/19	SN - 6,15% - 7 ans - 07.juin.26	98,00	98,95	34,40
31/05/19	TG - 6,25% - 3 ans - 03.juin.22	99,07	99,89	16,50
29/05/19	ML - 6,4% - 5 ans - 31.mai.24	98,52	98,78	22,00
28/05/19	NG-BT - 12 mois - 26.mai.20	0,06	0,06	22,00