

NOTE DE PRE-EMISSION ETAT DU MALI EMISSION DE BONS ASSIMILABLES DU TRESOR DU 13/02/2019

ETAT DU MALI		
CUMUL DES EMISSIONS 2019 AU 11 FÉVRIER 2019		
Montant en Milliards FCFA		
BT*	OT**	Total
Nombre réalisé en 2019		
1	1	2
Volume réalisé en 2019		
22,00	14,71	37
Remboursement effectués		
18,62	0,00	19
Volume Net		
2,05	14,10	16
Montant des intérêts		
1,33	0,60	2
Emission à Venir en 2019		
5	13	18
Volume Restant à émettre en 2019		
115,00	265,00	380

UMOA		
CUMUL DES EMISSIONS 2019 AU 11 FÉVRIER 2019		
Montant en Milliards FCFA		
BT*	OT**	Total
Nombre réalisé en 2019		
12	7	19
Volume réalisé en 2019		
289,64	113,94	404
Remboursement effectués		
173,87	102,38	276
Volume Net		
103,07	-32,90	70
Montant des intérêts		
12,70	44,46	57
Emission à Venir en 2019		
43	68	111
Volume Restant à émettre en 2019		
961,00	1331,00	2292

*BT = Bons du Trésor
**OT = Obligations du Trésor
***CUMUL hors Euro bond
(1) service de la dette

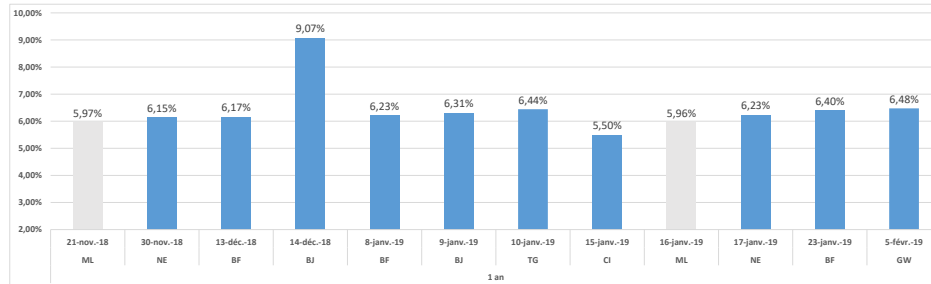
TITRES

Date d'adjudication :	13/02/19
Date de valeur :	14/02/19
Montant mis en adjudication :	20 milliards de FCFA
Titres :	BAT_1 an
Taux d'intérêt :	Multiplés
Échéance :	12/02/20
Valeur nominale unitaire :	1 000 000 F CFA
ISIN :	ML0000001098

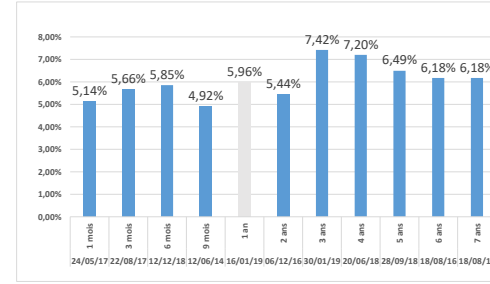
CONTEXTE

- Deuxième intervention du Mali sur le point 1an en 2019;
- Dernière intervention du Mali sur cette maturité : 1an (le 16 janvier 2018) : 5,96%;
- Dernière intervention dans l'Union sur cette maturité : (Guinée-Bissau le 05 février 2019) : 6,48%;
- Prochaines tombées du Mali : 36 milliards de service de la dette les 24 et 25 février 2019.

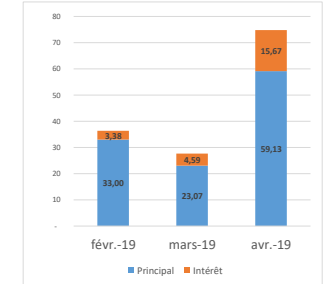
EVOLUTION DES TAUX A 1 AN DANS L'UNION



DERNIERS TAUX OBSERVES DU MALI



PROCHAINES TOMBÉES DU MALI



INJECTION DE LIQUIDITE HEBDOMADAIRE DU 05/02/2019

Montants (milliards)	Mis en adjudication	3 350,00
	Proposés	4 309,61
	Retenus	3 350,00
	Rejetés	959,61
Taux	Min	4,5000%
	Max	4,5000%
	Marginal	4,5000%
	Moyen Pondéré	4,5000%

DERNIERES ADJUDICATIONS

Date d'adjudication	Libellé	PM/TM	PMP/TMP	Montant émis (milliards)
08/02/19	TG - 6,25% - 3 ans - 11.février.22	95,50	96,56	20,00
07/02/19	BJ - 6,1% - 3 ans - 25.janvier.22	97,01	97,66	22,00
06/02/19	BF -BT - 6 mois - 07.août.19	6,40%	6,16%	30,00
05/02/19	GB -BT - 12 mois - 04.février.20	6,60%	6,48%	4,01
04/02/19	CI -BT - 3 mois - 06.mai.19	5,15%	5,06%	33,00
30/01/19	ML - 6,15% - 3 ans - 31.janvier.22	96,01	96,68	14,71