

# NOTE DE PRE-EMISSION

## ETAT DU MALI : EMISSION DE BONS DU TRESOR N° 03/15 DU 03/06/2015

ETAT DU MALI		
***CUMUL DES EMISSIONS 2015 AU 01 JUIN 2015		
Montants en Milliards FCFA		
BT*	OT**	Total
Nombre réalisé en 2015		
2	3	5
Volume réalisé en 2015		
92,80	110,00	202,80
Remboursements effectués		
192,45	0,00	192,45

Volume Net		
-99,65	110,00	10,35
Montant des intérêts		
7,68	0,00	7,68

Emissions à venir en 2015		
3	5	8
Volume restant à émettre en 2015		
100	165	265

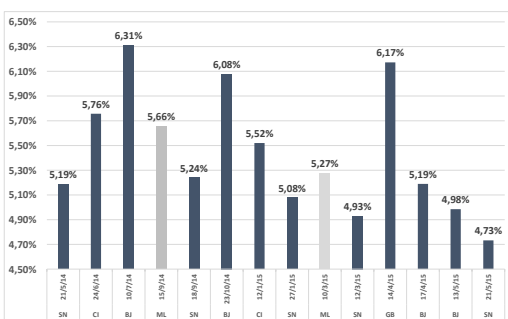
UMOA		
***CUMUL DES EMISSIONS 2015 AU 01 JUIN 2015		
Montants en Milliards FCFA		
BT*	OT**	Total
Nombre réalisé en 2015		
20	13	33
Volume réalisé en 2015		
659,17	420,92	1080,10
Remboursements effectués		
769,21	182,56	951,77

Volume Net		
-110,04	238,37	128,33
Montant des intérêts		
44,45	100,16	144,61
Emissions à venir en 2015		
14	23	37
Volume restant à émettre en 2015		
395,00	1136,10	1531,10

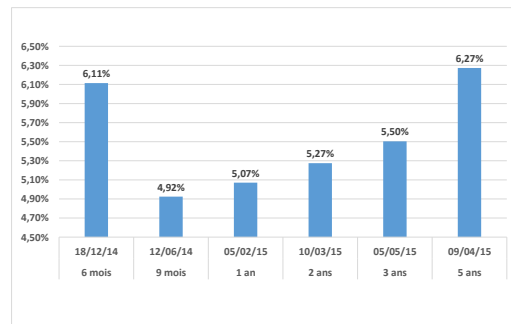
TITRE	
Date d'adjudication :	03/06/15
Date de valeur :	04/06/15
Type d'adjudication :	Taux multiples
Maturité :	728 jours
Échéance :	31/05/2017
Montant mis en adjudication :	35 milliards
ISIN:	ML0000000454

CONTEXTE	
<ul style="list-style-type: none"> <li>Suivant le calendrier actuel des émissions, c'est la dernière opération à court terme sur le trimestre, qui correspond également à la dernière opération du MALI sur ce trimestre.</li> <li>Elle intervient quelques jours avant des tombées du Mali pour un montant global de 28 milliards le 18 juin 2015.</li> </ul>	

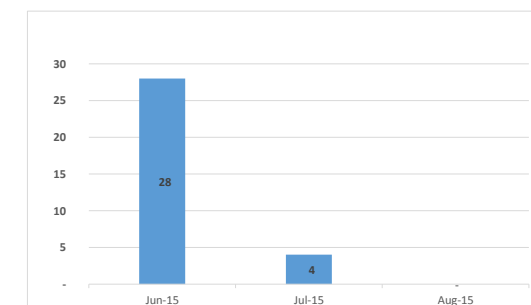
### EVOLUTION DES TAUX A 2 ANS DANS L'UNION <sup>(1)</sup>



### DERNIERS TAUX OBSERVES DU MALI



### PROCHAINES TOMBÉES DU MALI



### INJECTION DE LIQUIDITE 29 MAI 2015

Montants (milliards)	Mis en adjudication	1 500,00
	Proposés	1 361,02
	Retenus	1361,02
	Rejetés	138,98
Taux	Min	2,5000%
	Max	2,7000%
	Marginal	2,5000%
	Moyen Pondéré	2,5613%

### DERNIERES ADJUDICATIONS

Date d'adjudication	Libellé	PM/TM	PMP/TMP	Montant émis (milliards)
21/05/15	SN - BT - 24 mois - 18.mai.17	4,80%	4,73%	27,2
19/05/15	BF - 6% - 5 ans - 20.mai.20	100,00%	100,00%	33,0
13/05/15	BJ - BT - 24 mois - 11.mai.17	5,15%	4,98%	33,0
06/05/15	SN - 5,5% - 3 ans - 07.mai.18	98,57%	99,27%	28,5
05/05/15	ML - 5,5% - 3 ans - 06.mai.18	99,91%	99,98%	38,5
23/04/15	NG - BT - 6 mois - 22.octobre.15	4,97%	4,62%	35,0

\*BT = Bons du Trésor  
 \*\*OT = Obligations du Trésor  
 \*\*\*CUMUL hors Euro bond  
<sup>(1)</sup>sur douze (12) mois glissants