

ETAT DU MALI

***CUMUL DES EMISSIONS 2015 AU 13 OCTOBRE

Montants en Milliards FCFA		
BT*	OT**	Total
Nombre réalisé en 2015		
4	6	10
Volume réalisé en 2015		
164,3	214,50	378,8
Remboursements effectués		
265,95	4,02	269,97
Volume Net		
-101,65	210,48	108,83

Montant des intérêts		
1	2	3
14,37	0,97	15,33
Emissions à venir en 2015		
1	2	3
Volume restant à émettre en 2015		
35	70	105

UMOA

***CUMUL DES EMISSIONS 2015 AU 13 OCTOBRE

Montants en Milliards FCFA		
BT*	OT**	Total
Nombre réalisé en 2015		
29	34	63
Volume réalisé en 2015		
926,67	1378,71	2305,38
Remboursements effectués		
1034,24	395,29	1429,53
Volume Net		
-107,57	983,42	875,85
Montant des intérêts		
59,88	219,06	278,94
Emissions à venir en 2015		
7	9	16
Volume restant à émettre en 2015		
255	530	785

*BT = Bons du Trésor
 **OT = Obligations du Trésor
 ***CUMUL hors Euro bond
 (1) sur douze (12) mois glissants

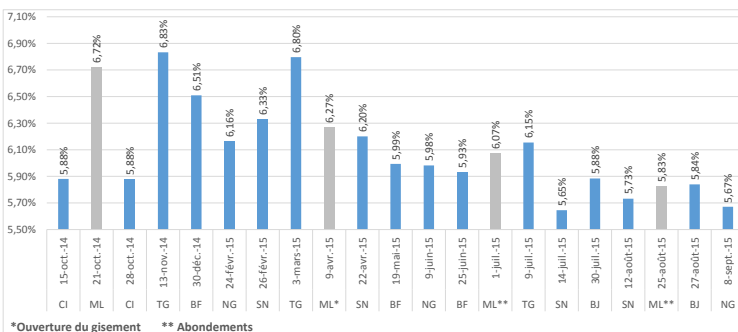
TITRE

Date d'adjudication :	15/10/15
Type d'adjudication :	Prix multiples
Maturité résiduelle :	4,48 ans
Échéance :	10/04/20
Type d'amortissement :	Constant
Différé :	1 an
Fréquence amortissement :	Annuelle
Coupon :	6,25%
Fréquence coupon :	Annuelle
Montant mis en adjudication :	35 milliards

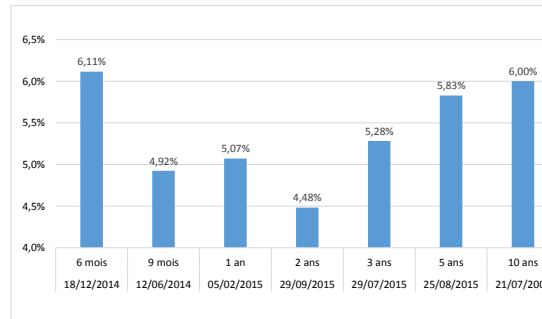
CONTEXTE

- Cette opération constitue l'émission de la quatrième tranche d'Obligations Assimilables à 5 ans du Trésor Malien pour un montant de 35 milliards.
- L'émission de la troisième tranche a eu lieu le 25 août 2015, et est ressortie avec un taux moyen de 5,83%.
- La prochaine tombée du Mali est attendue le 06 novembre 2015 pour un montant de 30 milliards.

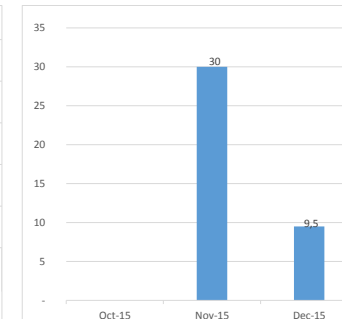
EVOLUTION DES RENDEMENTS A 5 ANS DANS L'UNION (1)



DERNIERS TAUX OBSERVES DU MALI



PROCHAINES TOMBEEES DU MALI



INJECTION DE LIQUIDITE 13/10/2015

Montants (milliards)	Mis en adjudication	
	Proposés	1 607,239
	Retenus	1 575,00
	Rejetés	32,24
Taux	Min	2,5025%
	Max	2,6100%
	Marginal	2,5255%
	Moyen Pondéré	2,5459%

DERNIERES ADJUDICATIONS

Date d'adjudication	Libellé	PM/TM	PMP/TMP	Montant émis (milliards)
13/10/15	CI - 5,85% - 7 ans - 14.octobre.22	100,00%	100,0027%	110
08/10/15	TG - BT - 12 mois - 06.octobre.16	4,95%	4,63%	33
07/10/15	SN - 5,5% - 3 ans - 08.octobre.18	100,00%	100,36%	38,5
30/09/15	BJ - 5,5% - 3 ans - 09.juillet.18	100,00%	100,33%	36,58
29/09/15	ML - BT - 24 mois - 26.septembre.17	4,75%	4,48%	33
10/09/15	BF - BT - 6 mois - 10.mars.16	4,35%	4,29%	33