

## NOTE DE PRE-EMISSION ETAT DU MALI EMISSION D'OBLIGATIONS ASSIMILABLES DU TRESOR DU 23/10/2019

ETAT DU MALI		
CUMUL DES EMISSIONS 2019 AU 22 OCTOBRE 2019		
Montant en Milliards FCFA		
BT*	OT**	Total
Nombre réalisé en 2019		
5	12	17
Volume réalisé en 2019		
118,50	262,45	381
Remboursement effectués		
163,77	137,37	301
Volume Net		
-50,64	67,25	17
Montant des intérêts		
5,37	57,83	63
Emission à Venir en 2019		
1	2	3
Volume Restant à émettre en 2019		
10,00	35,00	45

UMO-A		
CUMUL DES EMISSIONS 2019 AU 22 OCTOBRE 2019		
Montant en Milliards FCFA		
BT*	OT**	Total
Nombre réalisé en 2019		
64	65	129
Volume réalisé en 2019		
1473,31	1369,61	2843
Remboursement effectués		
1446,39	1156,81	2603
Volume Net		
-26,18	-731,39	-758
Montant des intérêts		
53,10	944,18	997
Emission à Venir en 2019		
9	12	21
Volume Restant à émettre en 2019		
165,00	232,90	398

\*BT = Bons du Trésor  
\*\*OT = Obligations du Trésor  
\*\*\*CUMUL hors Euro bond  
(1) service de la dette

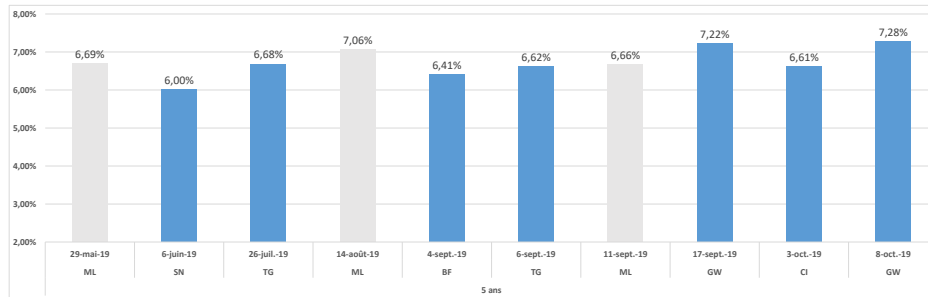
### TITRES

Date d'adjudication :	23/10/19
Date de valeur :	24/10/19
Montant mis en adjudication :	15 milliards de FCFA
Titres :	OAT_5 ans
Taux d'intérêt :	6,40%
Échéance :	24/10/24
Valeur nominale unitaire :	10 000 F CFA
ISIN :	ML0000001247

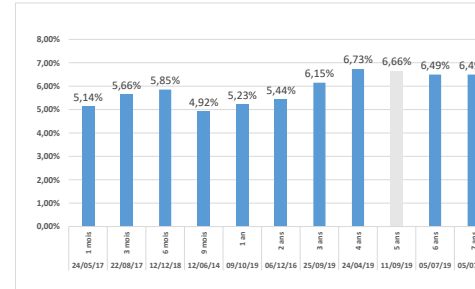
### CONTEXTE

- Sixième intervention du Mali sur le point 5 ans en 2019;
- Dernière intervention du Mali sur la maturité: 5 ans Infine ( le 14 août 2019) : 7,06%;
- Dernière intervention dans l'Union sur la maturité: 5 ans Infine ( Guinée-Bissau le 08 octobre 2019): 7,28%
- Prochaines tombées du Mali : 22 milliards de service de la dette prévue cette semaine.

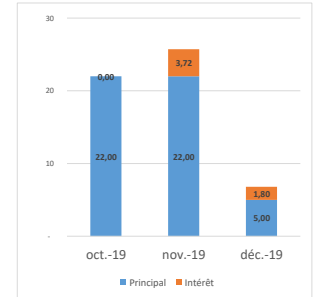
### EVOLUTION DES TAUX A 5 ANS DANS L'UNION



### DERNIERS TAUX OBSERVES DU MALI



### PROCHAINES TOMBÉES DU MALI



### INJECTION DE LIQUIDITE HEBDOMADAIRE DU 22/10/2019

Montants (milliards)	Mis en adjudication	3 690,00
	Proposés	4 571,10
	Retenus	3 690,00
	Rejetés	881,10
Taux	Min	2,5000%
	Max	4,5000%
	Marginal	2,6850%
	Moyen Pondéré	2,9075%

### DERNIERES ADJUDICATIONS

Date d'adjudication	Libellé	PM/TM	PMP/TMP	Montant émis (milliards)
09/10/19	ML -BT - 12 mois - 07.octobre.20	5,25%	5,23%	22,00
08/10/19	GB - 6,65% - 5 ans - 09.octobre.24	97,05	97,40	10,30
08/10/19	GB - 6,5% - 3 ans - 18.septembre.22	98,75	98,91	6,20
04/10/19	TG - 6,25% - 3 ans - 07.octobre.22	99,25	99,60	22,00
03/10/19	CI - 6% - 5 ans - 04.octobre.24	97,00	97,45	38,40
03/10/19	CI - 5,9% - 3 ans - 04.octobre.22	97,50	97,89	126,60