

# NOTE DE PRE-EMISSION

## ETAT DU SENEGAL : EMISSION D'OBLIGATIONS DU TRESOR (OT) N° 03/2016 DU 04/08/2016

ETAT DU SENEGAL		
***CUMUL DES EMISSIONS 2016 AU 02/08		
Montants en Milliards FCFA		
BT*	OT**	Total
Nombre réalisé en 2016		
4	2	6
Volume réalisé en 2016		
161,758	210	371,758
Remboursements effectués		
137,52	98,98	236,50
Volume Net		
24,24	111,02	135,26
Montant des intérêts		
5,71	62,53	68,24
Emissions à venir en 2016		
1	4	5
Volume restant à émettre en 2016		
30	345	375

UMOA		
***CUMUL DES EMISSIONS 2016 AU 02/08		
Montants en Milliards FCFA		
BT*	OT**	Total
Nombre réalisé en 2016		
26	21	47
Volume réalisé en 2016		
1047,16	1344,28	2391,44
Remboursements effectués		
772,91	392,32	1165,23
Volume Net		
274,25	951,96	1226,21
Montant des intérêts		
54,49	244,27	298,76
Emissions à venir en 2016		
10	22	32
Volume restant à émettre en 2016		
348,00	1355,60	1703,6

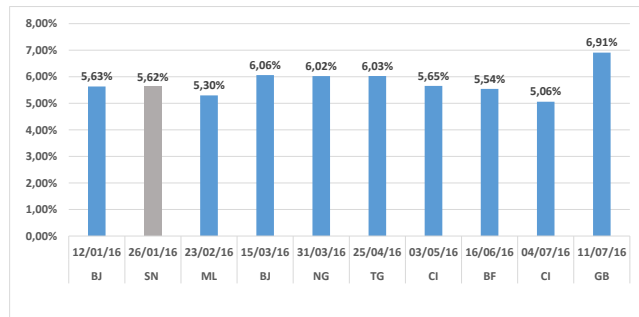
### TITRE

Date d'adjudication :	04/08/16
Type d'adjudication :	Prix multiples
Maturité :	3 ans
Échéance :	05/08/19
Type d'amortissement :	In fine
Différé :	-
Fréquence amortissement :	-
Coupon :	5,50%
Fréquence coupon :	Annuel
Montant mis en adjudication :	30 milliards

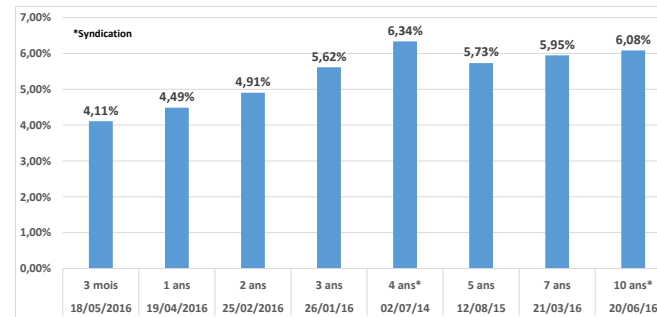
### CONTEXTE

- Deuxième intervention du Sénégal sur ce point de la courbe en 2016
- Dernière intervention du Sénégal à 3 ans : 5,62% de taux moyen pondéré (le 26 janvier 2016)
- Dernière invention à 3 ans dans l'union : 6,91% de taux moyen pondéré (Guinée Bissau le 11 juillet 2016)
- Prochaines tombées du Sénégal : 45,40 milliards de services entre le 13 et 23 août 2016

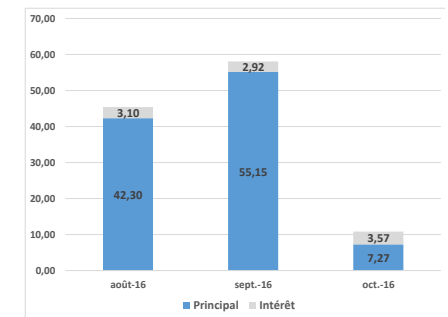
### EVOLUTION DES RENDEMENTS A 3 ANS DANS L'UNION



### DERNIERS TAUX OBSERVES DU SENEGAL



### PROCHAINES TOMBÉES DU SENEGAL<sup>(1)</sup>



### INJECTION DE LIQUIDITE 29/07/2016

Montants (milliards)	Mis en adjudication	
	Mis en adjudication	1 730,00
	Proposés	1 835,14
	Retenus	1 730,00
	Rejetés	105,14
Taux	Min	3,460%
	Max	3,500%
	Marginal	3,4999%
	Moyen Pondéré	3,5000%

### DERNIERES ADJUDICATIONS

Date d'adjudication	Libellé	PM/TM	PMP/TMP	Montant émis (milliards)
29/07/2016	CI - BT - 3 mois - 30.octobre.16	3,27%	3,25%	120,00
21/07/2016	BF - BT - 24 mois - 19.juillet.18	5,25%	5,13%	40,00
20/07/2016	CI - BT - 24 mois - 18.juillet.18	4,98%	4,68%	61,27
19/07/2016	BJ - BT - 12 mois - 18.juillet.17	5,50%	5,29%	35,00
14/07/2016	TG - 6,5% - 7 ans - 15.juillet.23	6,50%	6,44%	33,00
13/07/2016	ML - BT - 12 mois - 12.juillet.17	5,25%	5,06%	38,50

\*BT = Bons du Trésor

\*\*OT = Obligations du Trésor

\*\*\*CUMUL hors Euro bond

<sup>(1)</sup>service de la dette