

# NOTE DE PRE-EMISSION

## ETAT DU SENEGAL: EMISSION DE BONS DU TRESOR N° 01/2017 DU 23/01/2017

ETAT DU SENEGAL		
***CUMUL DES EMISSIONS 2017 AU 19 JANVIER		
Montants en Milliards FCFA		
BT*	OT**	Total
Nombre réalisé en 2017		
0	0	0
Volume réalisé en 2017		
0,0	0,0	0,0
Remboursements effectués		
0,00	12,50	12,50
Volume Net		
0	-13	-13
Montant des intérêts		
0,00	7,56	7,56
Emissions à venir en 2017		
2	0	2
Volume restant à émettre en 2017		
60	0	60

UMOA		
***CUMUL DES EMISSIONS 2017 AU 19 JANVIER		
Montants en Milliards FCFA		
BT*	OT**	Total
Nombre réalisé en 2017		
6	0	6
Volume réalisé en 2017		
189,34	0	189,34
Remboursements effectués		
126,81	19,79	146,60
Volume Net		
62,53	-19,79	42,73
Montant des intérêts		
8,54	9,87	18,41
Emissions à venir en 2017		
4	0	4
Volume restant à émettre en 2017		
115	0	115

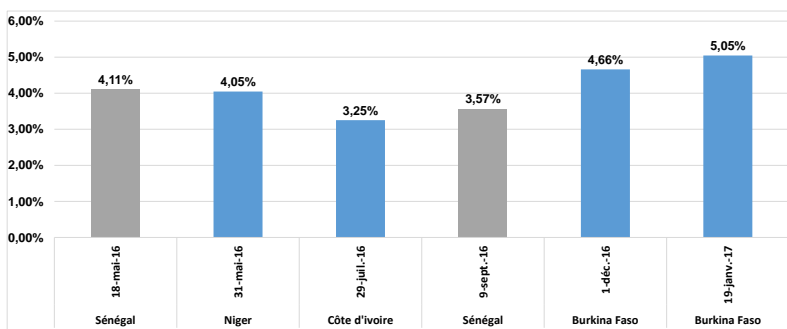
### TITRE

Date d'adjudication :	23/01/17
Date de valeur :	24/01/17
Type d'adjudication :	Taux Multiples
Maturité :	91 jours
Échéance :	24/04/2017
Montant minimum à retenir :	10 milliards

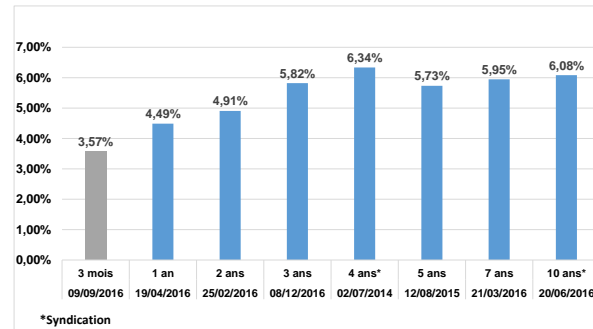
### CONTEXTE

- Première intervention du Sénégal sur ce point de la courbe en 2017.
- Dernière intervention du Sénégal sur le 3 mois : 3,57% de taux moyen pondéré (le 09 septembre 2016).
- Dernière intervention sur le 3 mois dans l'Union : 5,05% de taux moyen pondéré (Burkina le 19 janvier 2017).
- Prochaines tombées du Sénégal : 69,28 milliards de service de la dette en janvier 2017.

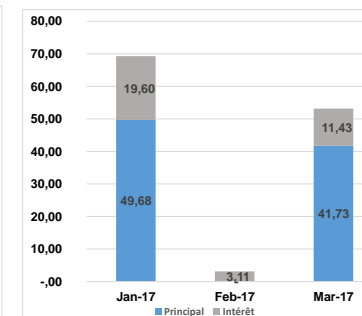
### EVOLUTION DES TAUX A 3 MOIS DANS L'UNION (1)



### DERNIERS TAUX OBSERVES DU SENEGAL



### PROCHAINES TOMBÉES DU SENEGAL (2)



### INJECTION DE LIQUIDITE DU 13/01/2017

Montants (milliards)	Mis en adjudication	
	Proposés	2 150,00
	Retenus	3 507,11
	Rejetés	2 150,00
Taux	Min	2,5000%
	Max	4,5000%
	Marginal	2,5000%
	Moyen Pondéré	2,9621%

### DERNIERES ADJUDICATIONS

Date d'adjudication	Libellé	PM/TM	PMP/TMP	Montant émis (milliards)
19/01/17	BF -BT - 3 mois - 20.avril.17	5,50%	5,045%	20,06
18/01/17	BJ -BT - 12 mois - 18.janvier.19	6,50%	6,110%	29,70
13/01/17	CI -BT - 6 mois - 16.juillet.17	5,60%	5,167%	25,51
10/01/17	NG -BT - 12 mois - 09.janvier.18	6,50%	6,241%	39,51
09/01/17	CI -BT - 12 mois - 08.janvier.18	6,00%	5,427%	52,56
05/01/17	TG -BT - 6 mois - 06.juillet.17	6,50%	5,909%	22,00

\*BT = Bons du Trésor

\*\*OT = Obligations du Trésor

\*\*\*CUMUL hors Euro bond

(1) sur trente six (36) mois glissants

(2) service de la dette