

# NOTE DE PRE-EMISSION

## ETAT DE LA COTE D'IVOIRE: EMISSION DE BONS DU TRESOR N° 05/2016 DU 21/10/2016

### ETAT DE LA COTE D'IVOIRE

\*\*\*CUMUL DES EMISSIONS 2016 AU 19 OCTOBRE 2016

Montants en Milliards FCFA

BT*	OT**	Total
Nombre réalisé en 2016		
4	7	11
Volume réalisé en 2016		
291,3	592,53	883,8
Remboursements effectués		
158,79	291,64	450,43
Volume Net		
132	301	433
Montant des intérêts		
14,65	170,00	184,65
Emissions à venir en 2016		
3	4	7
Volume restant à émettre en 2016		
175,00	526,90	701,90

### UMOA

\*\*\*CUMUL DES EMISSIONS 2016 AU 19 OCTOBRE 2016

Montants en Milliards FCFA

BT*	OT**	Total
Nombre réalisé en 2016		
30	32	62
Volume réalisé en 2016		
1191,27	1763,86	2955,13
Remboursements effectués		
1002,81	547,62	1550,43
Volume Net		
188,46	1216,24	1404,70
Montant des intérêts		
64,74	317,22	381,96
Emissions à venir en 2016		
7	15	22
Volume restant à émettre en 2016		
298,00	1124,71	1422,71

\*BT = Bons du Trésor

\*\*OT = Obligations du Trésor

\*\*\*CUMUL hors Euro bond

(1) service de la dette

\* : syndication

\*\* : syndication (Euro bond)

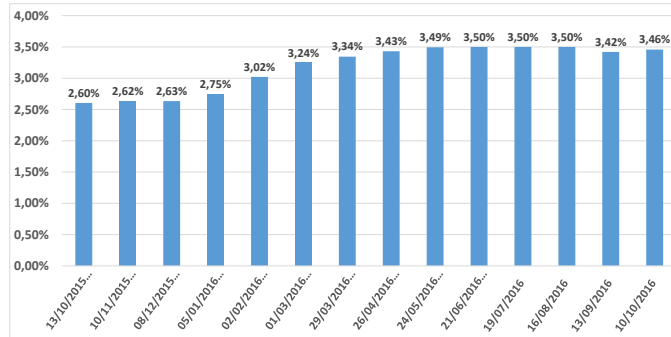
### TITRE

**Date d'adjudication :** 21/10/16  
**Date de valeur :** 24/10/16  
**Type d'adjudication :** Taux Multiples  
**Maturité :** 28 jours  
**Échéance :** 20/11/2016  
**Montant mis en adjudication :** 50 milliards  
**ISIN :** CI0000001913

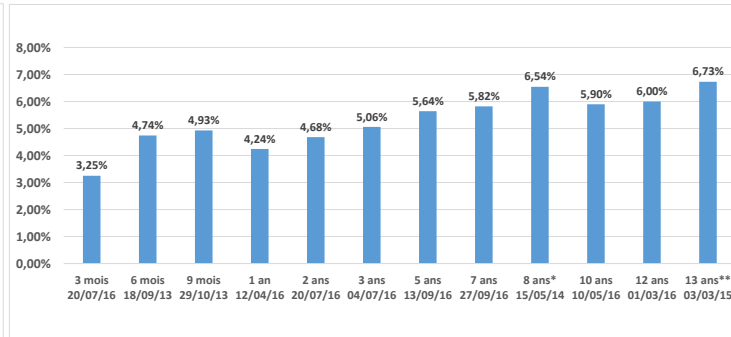
### CONTEXTE

- Première opération de la Côte d'Ivoire sur ce point de la courbe en 2016.
- Première opération dans l'Union sur ce point de la courbe en 2016.
- Dernière injection de liquidité à 1 mois dans l'union : 3,46% de taux moyen pondéré ( le 10 octobre 2016).
- Prochaines tombées de la Côte d'Ivoire: 123,07 milliards de service de la dette en octobre 2016.

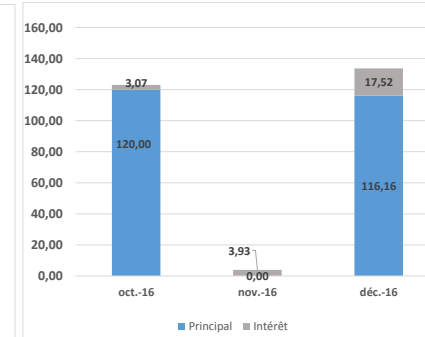
### EVOLUTION DES TAUX D'INJECTION DE LIQUIDITE A UN MOIS



### DERNIERS TAUX OBSERVES DE LA COTE D'IVOIRE



### PROCHAINES TOMBEEES DE COTE D'IVOIRE(1)



### RESULTAT DE LA DERNIERE INJECTION DE LIQUIDITE A UNE SEMAINE (14/10/2016)

Montants (milliards)	Mis en adjudication	
	Mis en adjudication	2 100,00
	Proposés	2 945,61
	Retenus	2 100,00
	Rejetés	845,61
Taux	Min	3,368%
	Max	3,500%
	Marginal	3,4005%
	Moyen Pondéré	3,4544%

### DERNIERES ADJUDICATIONS

Date d'adjudication	Libellé	PM/TM	PMP/TMP	Montant émis (milliards)
13/10/16	BJ - 6% - 5 ans - 14.octobre.21	97,77%	97,77%	44,00
06/10/16	NG - BT - 24 mois - 04.octobre.18	6,50%	6,03%	34,11
05/10/16	ML - 5,5% - 3 ans - 06.octobre.19	96,00%	97,51%	30,00
29/09/16	TG - BT - 24 mois - 27.septembre.18	6,26%	5,69%	35,00
27/09/16	CI - 5,7% - 7 ans - 28.septembre.23	99,00%	99,43%	40,50
15/09/16	NG - 6% - 5 ans - 18.août.21	95,15%	97,49%	35,00