

NOTE DE PRE-EMISSION

ETAT DE LA COTE D'IVOIRE: EMISSION DE BONS DU TRESOR N° 07/2016 DU 24/11/2016

ETAT DE LA COTE D'IVOIRE		
***CUMUL DES EMISSIONS 2016 AU 22 NOVEMBRE		
Montants en Milliards FCFA		
BT*	OT**	Total
Nombre réalisé en 2016		
6	9	15
Volume réalisé en 2016		
377,17	894,53	1271,69
Remboursements effectués		
328,79	291,64	620,43
Volume Net		
48	603	651
Montant des intérêts		
14,90	173,07	187,97
Emissions à venir en 2016		
1	2	3
Volume restant à émettre en 2016		
75,00	235,00	310,00

UMOA		
***CUMUL DES EMISSIONS 2016 AU 22 NOVEMBRE		
Montants en Milliards FCFA		
BT*	OT**	Total
Nombre réalisé en 2016		
34	42	76
Volume réalisé en 2016		
1326,47	2616,86	3943,32
Remboursements effectués		
1265,81	617,28	1883,09
Volume Net		
60,66	1999,57	2060,23
Montant des intérêts		
70,68	345,83	416,51
Emissions à venir en 2016		
3	5	8
Volume restant à émettre en 2016		
150,00	337,81	487,81

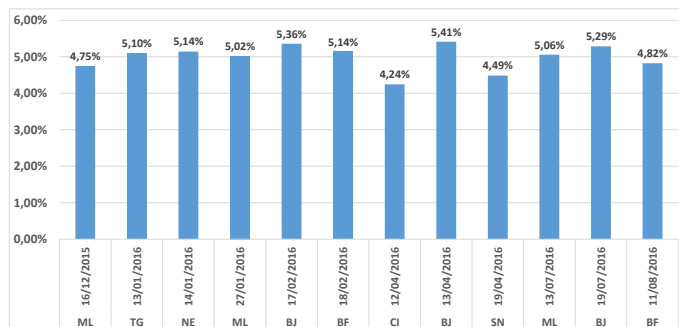
TITRE

Date d'adjudication :	24/11/16
Date de valeur :	25/11/16
Type d'adjudication :	Taux Multiples
Maturité :	364 jours
Échéance :	23/11/2017
Montant mis en adjudication :	75 milliards
ISIN :	CI0000002010

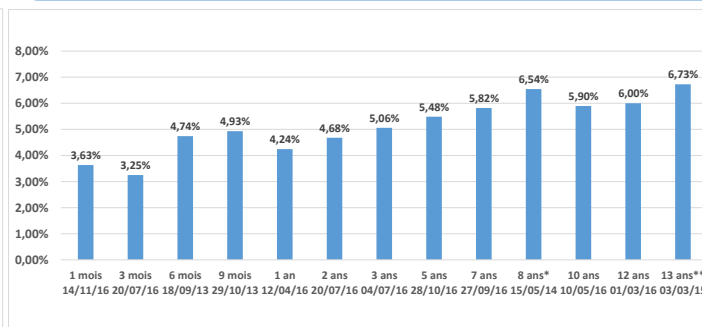
CONTEXTE

- Deuxième opération de la Côte d'Ivoire en 2016 sur ce point de la courbe.
- Dernière intervention à 1 an de la Côte d'Ivoire : 4,24% de taux moyen pondéré (le 12 avril 2016).
- Dernière intervention à 1 an dans l'union : 4,82% de taux moyen pondéré (Burkina le 11 août 2016).
- Prochaines tombées de la Côte d'Ivoire: 173,505 milliards de service de la dette entre le 26 novembre et 28 décembre 2016.

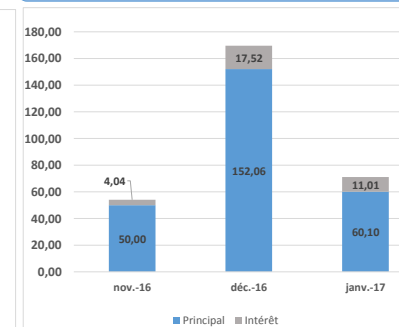
EVOLUTION DES RENDEMENTS A 1 AN DANS L'UNION ⁽¹⁾



DERNIERS TAUX OBSERVES DE LA COTE D'IVOIRE



PROCHAINES TOMBEEES DE COTE D'IVOIRE⁽¹⁾



RESULTAT DE LA DERNIERE INJECTION DE LIQUIDITE A UNE SEMAINE (21/11/2016)

Montants (milliards)	Mis en adjudication	
	Proposés	2 100,00
	Retenus	2 832,85
	Rejetés	732,85
Taux	Min	2,600%
	Max	3,500%
	Marginal	3,4989%
	Moyen Pondéré	3,4997%

DERNIERES ADJUDICATIONS

Date d'adjudication	Libellé	PM/TM	PMP/TMP	Montant émis (milliards)
17/11/16	NG - 6,5% - 7 ans - 18.novembre.23	95,06%	96,51%	30,00
16/11/16	SN - 5,5% - 3 ans - 17.novembre.19	98,50%	99,16%	40,00
14/11/16	CI - BT - 1 mois - 13.décembre.16	3,75%	3,63%	35,90
10/11/16	BF - 6% - 5 ans - 08.avril.21	95,05%	96,71%	35,00
03/11/16	BJ - 6% - 5 ans - 14.octobre.21	95,10%	96,39%	25,00
02/11/16	ML - 6,2% - 7 ans - 19.août.23	95,00%	96,98%	35,00

*BT = Bons du Trésor
 **OT = Obligations du Trésor
 ***CUMUL hors Euro bond
⁽¹⁾service de la dette
 * : syndication
 ** : syndication (Euro bond)