

# NOTE DE PRE-EMISSION

## ETAT DU MALI: EMISSION DE BONS DU TRESOR N° 02/2016 DU 13/07/2016

### ETAT DU MALI

\*\*\*CUMUL DES EMISSIONS 2016 AU 11 JUILLET

Montants en Milliards FCFA

BT*	OT**	Total
1	4	5

Nombre réalisé en 2016

39	211	249
----	-----	-----

Volume réalisé en 2016

40	0	40
----	---	----

Remboursements effectués

-2	211	209
----	-----	-----

Volume Net

2	13	15
---	----	----

Montant des intérêts

2	4	6
---	---	---

Emissions à venir en 2016

70	130	200
----	-----	-----

70	130	200
----	-----	-----

70	130	200
----	-----	-----

70	130	200
----	-----	-----

70	130	200
----	-----	-----

70	130	200
----	-----	-----

70	130	200
----	-----	-----

70	130	200
----	-----	-----

70	130	200
----	-----	-----

70	130	200
----	-----	-----

70	130	200
----	-----	-----

70	130	200
----	-----	-----

70	130	200
----	-----	-----

70	130	200
----	-----	-----

70	130	200
----	-----	-----

70	130	200
----	-----	-----

70	130	200
----	-----	-----

70	130	200
----	-----	-----

70	130	200
----	-----	-----

70	130	200
----	-----	-----

70	130	200
----	-----	-----

70	130	200
----	-----	-----

70	130	200
----	-----	-----

70	130	200
----	-----	-----

70	130	200
----	-----	-----

70	130	200
----	-----	-----

70	130	200
----	-----	-----

70	130	200
----	-----	-----

70	130	200
----	-----	-----

70	130	200
----	-----	-----

70	130	200
----	-----	-----

70	130	200
----	-----	-----

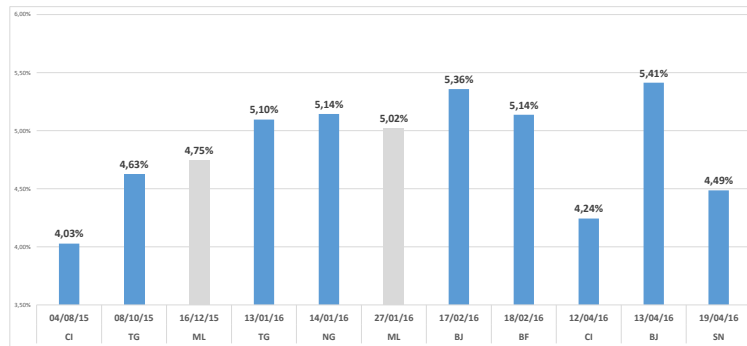
### TITRE

Date d'adjudication : 13/07/16  
 Date de valeur : 14/07/16  
 Type d'adjudication : Taux Multiples  
 Maturité : 364 jours  
 Échéance : 12/07/2017  
 Montant mis en adjudication : 35 milliards

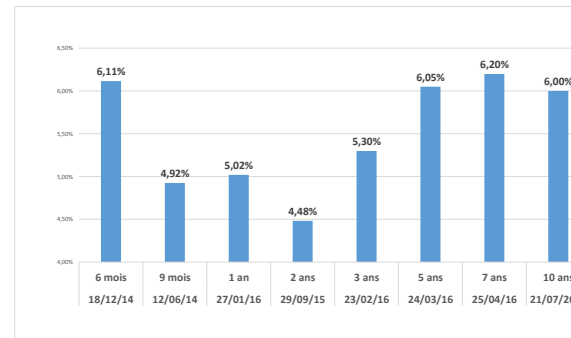
### CONTEXTE

- Deuxième émission de bons du trésor du Mali en 2016.
- Dernière intervention du Mali sur le 1 an : 5,02% de taux moyen pondéré (le 27 janvier 2016).
- Dernière intervention sur le 1 an dans l'Union : 4,49% de taux moyen pondéré (Sénégal le 19 avril 2016).
- Prochaine tombée du Mali : 4,75 milliards de services de la dette (le 22 juillet 2016).

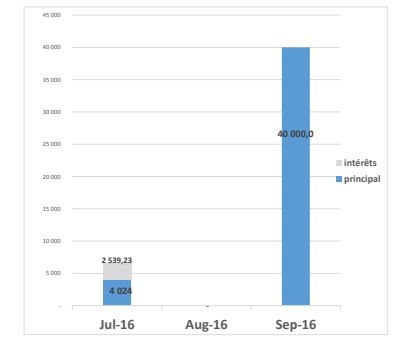
### EVOLUTION DES TAUX A 1 AN DANS L'UNION <sup>(1)</sup>



### DERNIERS TAUX OBSERVES DU MALI



### PROCHAINES TOMBÉES DU MALI



### INJECTION DE LIQUIDITE DU 11/07/2016

Montants (milliards)	Mis en adjudication	
	Proposés	1 730,00
	Retenus	1 867,067
	Rejetés	137,07
Taux	Min	3,4600%
	Max	3,5000%
	Marginal	3,5000%
	Moyen Pondéré	3,5000%

### DERNIERES ADJUDICATIONS

Date d'adjudication	Libellé	PM/TM	PMP/TMP	Montant émis (milliards)
11/07/16	GB - 5,5% - 3 ans - 12.juillet.19	7,42%	6,91%	11,00
04/07/16	CI - 5% - 3 ans - 05.juillet.19	5,18%	5,06%	82,50
28/06/16	BJ - 6,1% - 7 ans - 29.juin.23	6,420%	6,22%	150,00
16/06/16	BF - 5,5% - 3 ans - 17.juin.19	5,59%	5,54%	40,00
31/05/16	NG -BT - 3 mois - 30.aout.16	4,70%	4,047%	16,50
25/05/16	TG -BT - 24 mois - 23.mai.18	5,95%	5,76%	22,00

\*BT = Bons du Trésor

\*\*OT = Obligations du Trésor

\*\*\*CUMUL hors Euro bond

<sup>(1)</sup>Sur douze (12) mois glissants