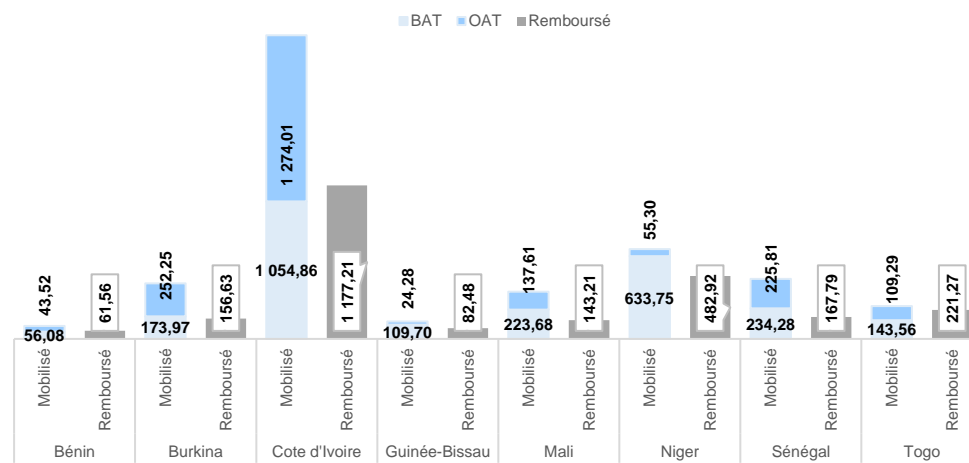


## Situation du Marché au 30 avril 2025

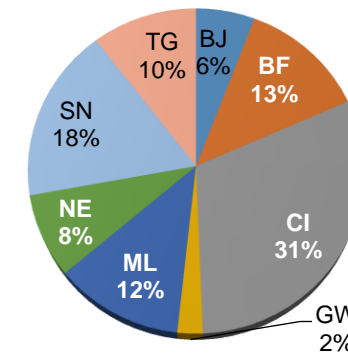
Libellés	Montant en Milliards de F CFA	Var.
<b>Montant Mobilisé</b>		
Montants Total Mobilisés en 2025 :	4 751,95	+96,06%
BAT :	2 629,88	+59,77%
OAT :	2 122,07	+172,86%
Nombre d'Adjudications en 2025 :	88	+62,96%
Montant Total Remboursé en 2025 :	2 493,07	+225,76%
<b>Encours de la Dette</b>		
Encours de la dette UMOA :	19 343,77	+4,94%
Bénin :	1 124,77	-2,70%
Burkina :	2 433,81	+4,88%
Côte d'Ivoire :	5 992,97	+13,60%
Guinée-Bissau :	455,37	+1,04%
Mali :	2 339,17	+4,03%
Niger :	1 605,30	-3,78%
Sénégal :	3 374,42	+2,31%
Togo :	2 017,96	+0,10%
Compte Client :	2 732,79	+23,10%
Compte Propre :	16 610,98	+2,45%

## Cumul des Montants Mobilisés et Remboursés Par Etat sur l'année 2025 (en Milliards de F CFA)



## Répartition de l'encours de la dette par adjudication de la zone UMOA

### Répartition géographique de la dette



### Composition (BAT et OAT) de la dette par Etat

Etat	Dont OAT	Dont BAT
TG	88,16%	11,84%
SN	86,76%	13,24%
NE	62,80%	37,20%
ML	83,94%	16,06%
GW	61,92%	38,08%
CI	79,45%	20,55%
BF	84,05%	15,95%
BJ	92,97%	7,03%

■ Dont OAT ■ Dont BAT

## Récapitulatif des émissions réalisées

Date d'émission	Emetteur	Maturité	Montant Annoncé (milliards FCFA)	Montant Soumis (milliards FCFA)	Montant mobilisé (milliards FCFA)	Taux/Rendement Moyen Pondéré	Nombre de Participant	Spread Rend. Marg. & Min
2 avril 2025	Mali	12 mois	40	30,50	20,20	8,83%	23	0,30%
		3 ans		17,50	17,00	7,63%		3,25%
		5 ans		6,79	6,79	6,40%		1,37%
3 avril 2025	Bénin	12 mois	20	53,98	3,00	6,20%	22	0,00%
		3 ans		20,61	11,40	6,55%		0,13%
		5 ans		0,44	0,44	7,05%		0,08%
		7 ans		5,26	5,26	7,28%		0,10%
8 avril 2025	Niger	12 mois	7,60	7,60	7,60	9,66%	3	0,31%
		3 ans		106,01	36,90	6,60%		0,11%
		5 ans		0,00	0,00	6,84%		0,00%
9 avril 2025	Côte d'Ivoire	12 mois	140	0,01	0,01	7,62%	13	0,00%
		3 ans		117,09	117,09	6,79%		1,51%
		5 ans		19,67	16,21	8,70%		1,14%
		7 ans		4,47	3,97	9,38%		1,93%
10 avril 2025	Burkina	12 mois	40	13,43	13,43	7,23%	17	1,30%
		3 ans		6,74	6,74	7,70%		1,00%
		5 ans		14,52	14,52	9,44%		0,06%
		7 ans		19,21	19,21	9,31%		1,83%
11 avril 2025	Niger	12 mois	50	7,07	7,07	8,67%	9	1,26%
		3 ans		11,00	11,00	7,74%		0,00%
		5 ans		8,59	8,59	8,43%		1,78%
		7 ans		4,38	4,38	10,50%		3,00%
16 avril 2025	Niger	12 mois	34,80	6,87	6,87	10,42%	9	0,00%
		3 ans		14,95	14,95	9,66%		0,00%
		5 ans		54,21	4,75	6,47%		0,16%
		7 ans		17,26	17,25	6,83%		0,32%
17 avril 2025	Togo	12 mois	20	18,36	12,02	8,60%	17	0,54%
		3 ans		31,54	31,54	8,85%		0,96%
		5 ans		13,20	13,20	8,74%		3,18%
		7 ans		23,96	23,96	8,10%		0,42%
18 avril 2025	Niger	12 mois	71,18	69,44	69,44	9,42%	7	1,52%
		3 ans		1,75	1,75	10,53%		0,00%
		5 ans		14,11	14,35	9,80%		0,49%
22 avril 2025	Sénégal	12 mois	14,10	106,57	98,96	6,70%	5	0,11%
		3 ans		14,74	0,00	0,00%		0,29%
		5 ans		8,65	0,00	0,00%		0,38%
		7 ans		42,35	42,33	6,71%		0,29%
23 avril 2025	Côte d'Ivoire	12 mois	430	131,06	131,06	7,36%	12	0,00%
		18 mois		263,61	263,61	7,37%		0,00%
		3 ans		5,00	7,49%	7,49%		0,38%
		5 ans		8,20	8,20	7,64%		0,52%
		7 ans		4,00	4,00	6,00%		0,00%
		12 mois		25,33	25,31	8,60%		1,14%
		3 ans		55,24	54,44	8,01%		1,87%
24 avril 2025	Burkina	12 mois	151	58,53	58,53	7,69%	32	1,30%
		3 ans		23,08	23,08	7,98%		1,00%
		5 ans		29,85	23,93	9,95%		1,24%
		7 ans		29,85	23,93	9,95%		1,24%
25 avril 2025	Niger	12 mois	68,93	25,43	25,43	9,93%	13	0,00%
		3 ans		1,00	1,00	10,24%		0,00%
		5 ans		40,77	40,77	9,51%		0,43%
28 avril 2025	Togo	12 mois	40,78	25,72	11,50	6,84%	7	0,51%
		3 ans		11,25	10,50	8,10%		0,31%
		5 ans		11,72	11,72	5,50%		0,00%
		7 ans		36,00	36,00	5,50%		0,00%
29 avril 2025	Côte d'Ivoire	12 mois	59,90	12,18	12,18	7,17%	2	0,00%
		6 mois		6,82	6,58	8,96%		0,91%
		12 mois		7,94	2,07	9,15%		0,79%
		3 ans		3,85	3,85	10,22%		0,83%
		5 ans		78,08	31,79	6,65%		0,23%
		18 mois		71,53	71,53	7,36%		0,30%
30 avril 2025	Côte d'Ivoire	12 mois	140	33,00	33,00	7,38%	11	0,02%
		3 ans		7,88	7,88	7,65%		1,51%
		5 ans		5,98	5,98	7,65%		0,25%
		7 ans		3,82	3,82	6,02%		1,64%
		12 mois		35,05	22,20	8,77%		1,65%
		3 ans		4,17	4,17	9,22%		0,11%
		5 ans		6,62	6,62	8,11%		0,29%
30 avril 2025	Mali	12 mois	30	29,88	29,88	9,40%	16	0,00%
		3 ans		41,94	41,94	9,99%		0,00%
		5 ans		82,12	82,12	9,85%		0,00%
		7 ans		82,12	82,12	9,85%		0,00%

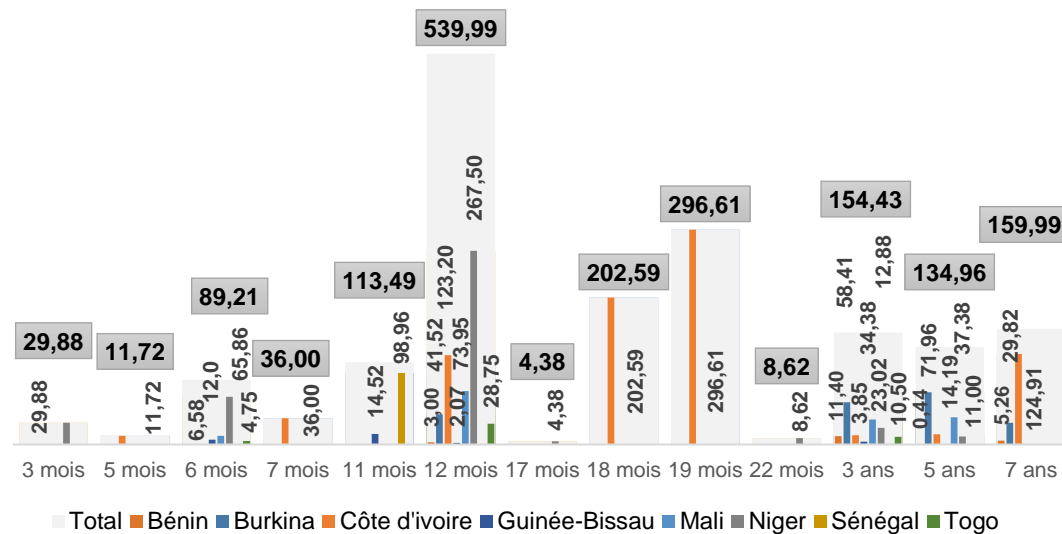
## Evolution des montants levés par mois (glissement mensuel et annuel)

Libellés	avr-25	mars-25	Variation	avr-24	Variation
Montants mobilisés (en Mds de F CFA) :	1 781,88	942,64	89,03%	902,87	97,36%
Dont Compte Client :	144,21	102,67	40,47%	80,57	78,99%
Durée de vie moyenne (en année) :	2,22	1,73	28,44%	2,27	-2,15%
Montants Remboursés (en Mds de F CFA) :	709,27	801,88	-11,55%	349,93	102,69%
Nombre d'Adjudication :	23	21	9,52%	11	109,09%
Taux de Couverture Moyen :	176,12%	200,37%	-12,10%	179,88%	-2,09%

## Montants mobilisés et remboursés par Etat en Milliards de F CFA

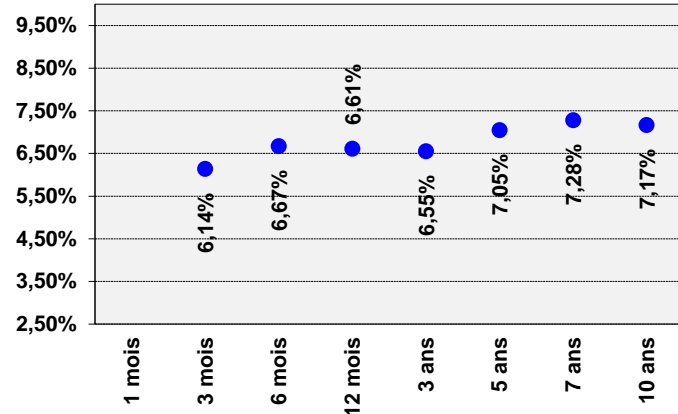
Emetteur	Mobilisé en BAT	Mobilisé en OAT	Total Mobilisé	Remboursé
Bénin	3,00	17,10	20,10	49,40
Burkina	41,52	160,18	201,70	9,74
Côte d'Ivoire	147,02	675,08	822,10	199,68
Guinée-Bissau	23,17	3,85	27,02	31,60
Mali	85,97	71,75	157,72	33,91
Niger	363,25	47,02	410,27	328,18
Sénégal	98,96	0,00	98,96	6,63
Togo	33,50	10,50	44,00	50,13
UMOA	796,39	985,49	1 781,88	709,27

## Répartition des Montants levés par Maturité en Milliards de F CFA

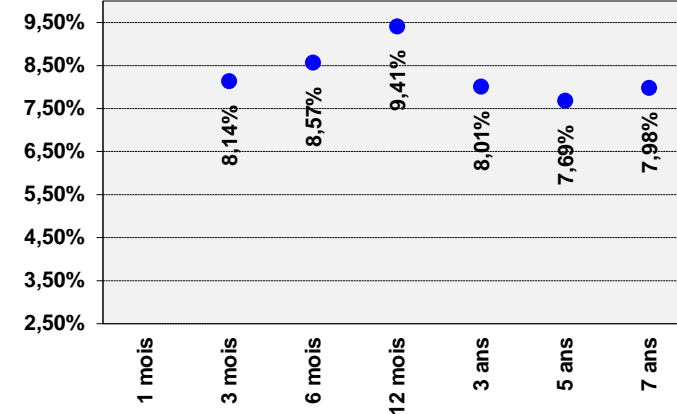


Situation des rendements de sortie des Opérations au 30 avril 2025

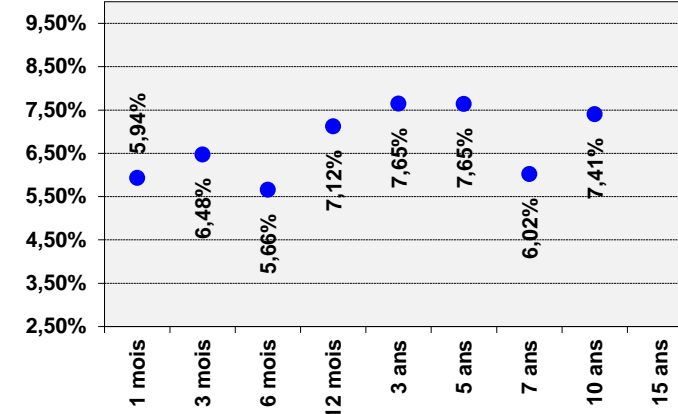
Bénin



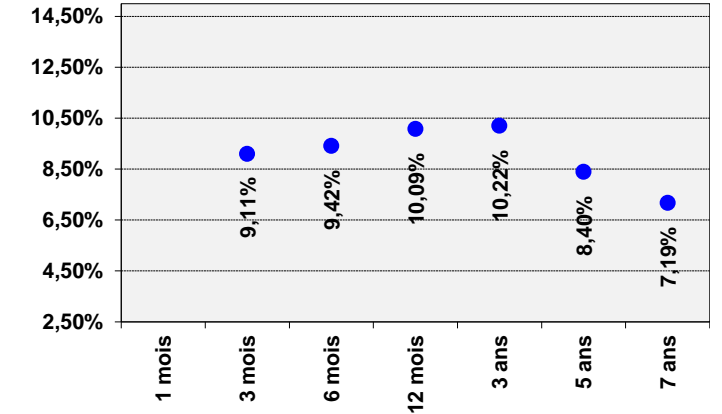
Burkina



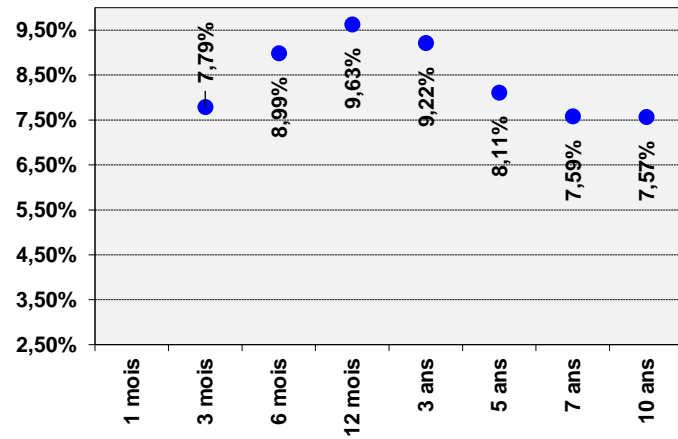
Côte d'Ivoire



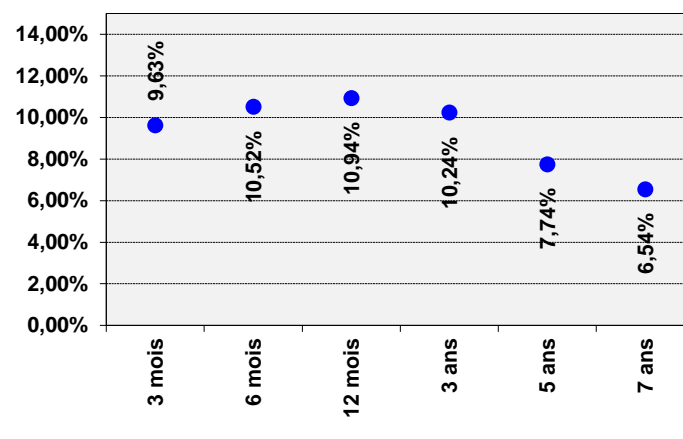
Guinée-Bissau



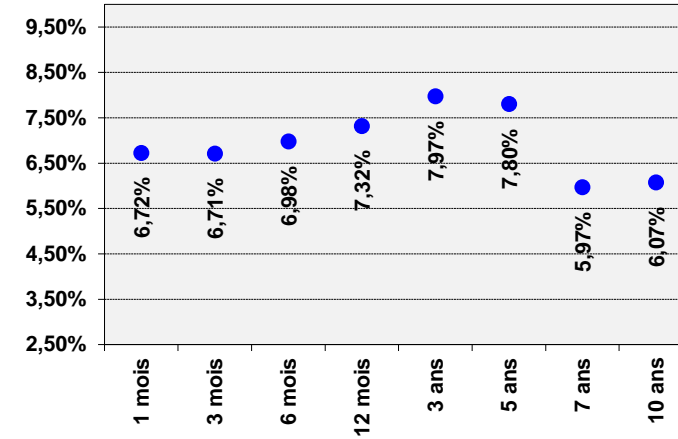
Mali



Niger



Sénégal



Togo

